



Via delle corallaie 1
57121 – Livorno
Tel. e Fax 0586/994999
info@agrofauna.it - www.agrofauna.it
C.F./P.iva 01765380496

Ambito Territoriale di Caccia PISA 14 OVEST

Relazione Zone di Rispetto Venatorio

**Consuntivo gestione
2019-2023**



Indice generale

Analisi dei dati di gestione.....	3
Badia Aiale.....	5
Canneto.....	6
Casale.....	7
Cerrogrosso.....	8
Chianni.....	9
Crespignano.....	10
Ecina.....	11
Fauglia.....	12
Gello.....	13
Guardistallo.....	14
I Giardini.....	15
Il Castellare.....	16
Il Nespolo.....	17
Il Riaccio.....	18
Lajatico.....	19
Latignano.....	20
Le Badie.....	21
Le Colline.....	22
Le Stalle.....	23
Le Valli.....	24
Luciana.....	25
Masseria.....	26
Montecatini.....	27
Monteverdi.....	28
Pomaia.....	29
Querceto.....	30
Riparbella.....	31
Vecchiano.....	32



Analisi dei dati di gestione

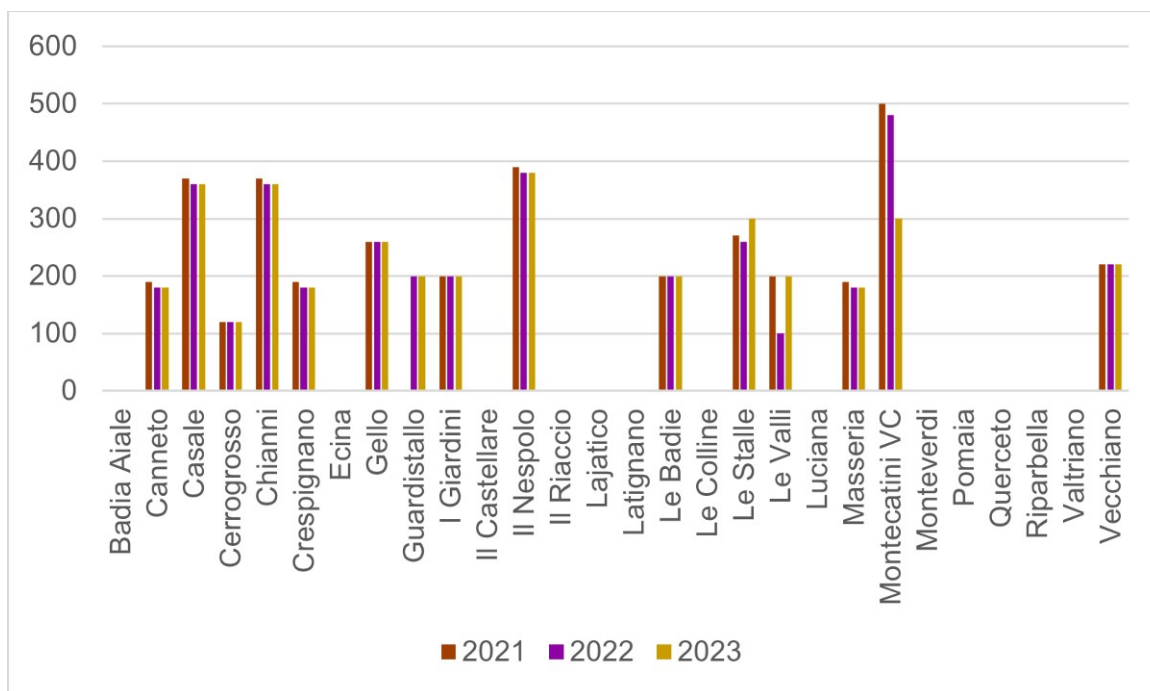


Figura 1: Numero fagiani immessi

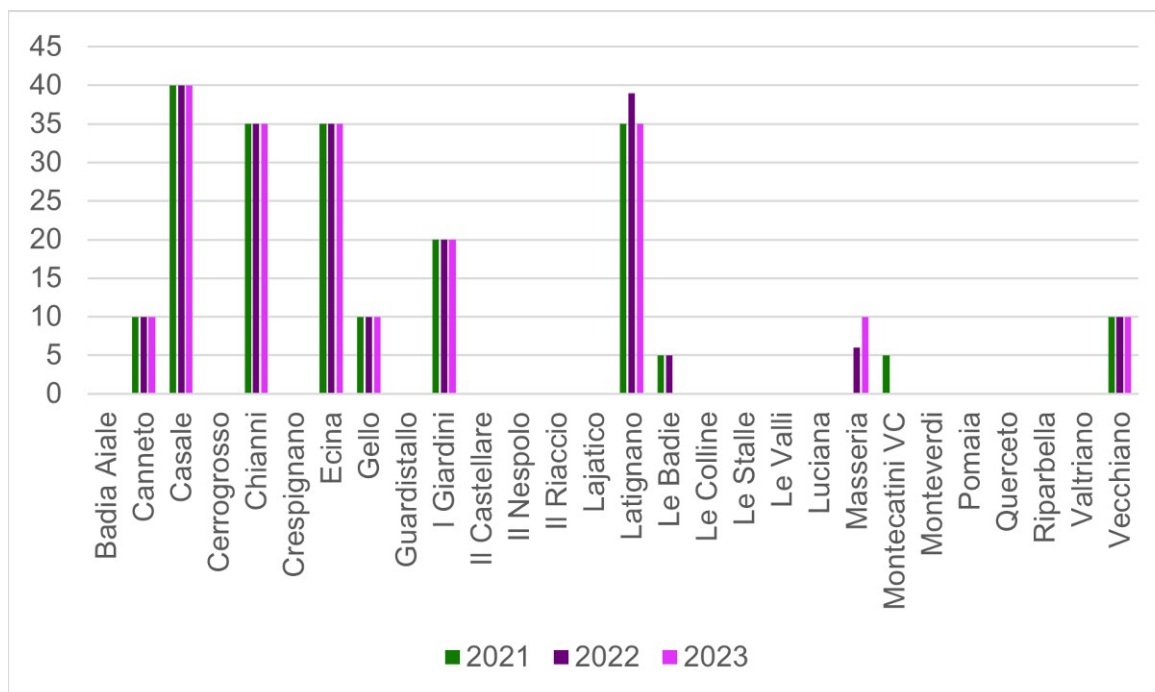


Figura 2: Numero lepri immesse

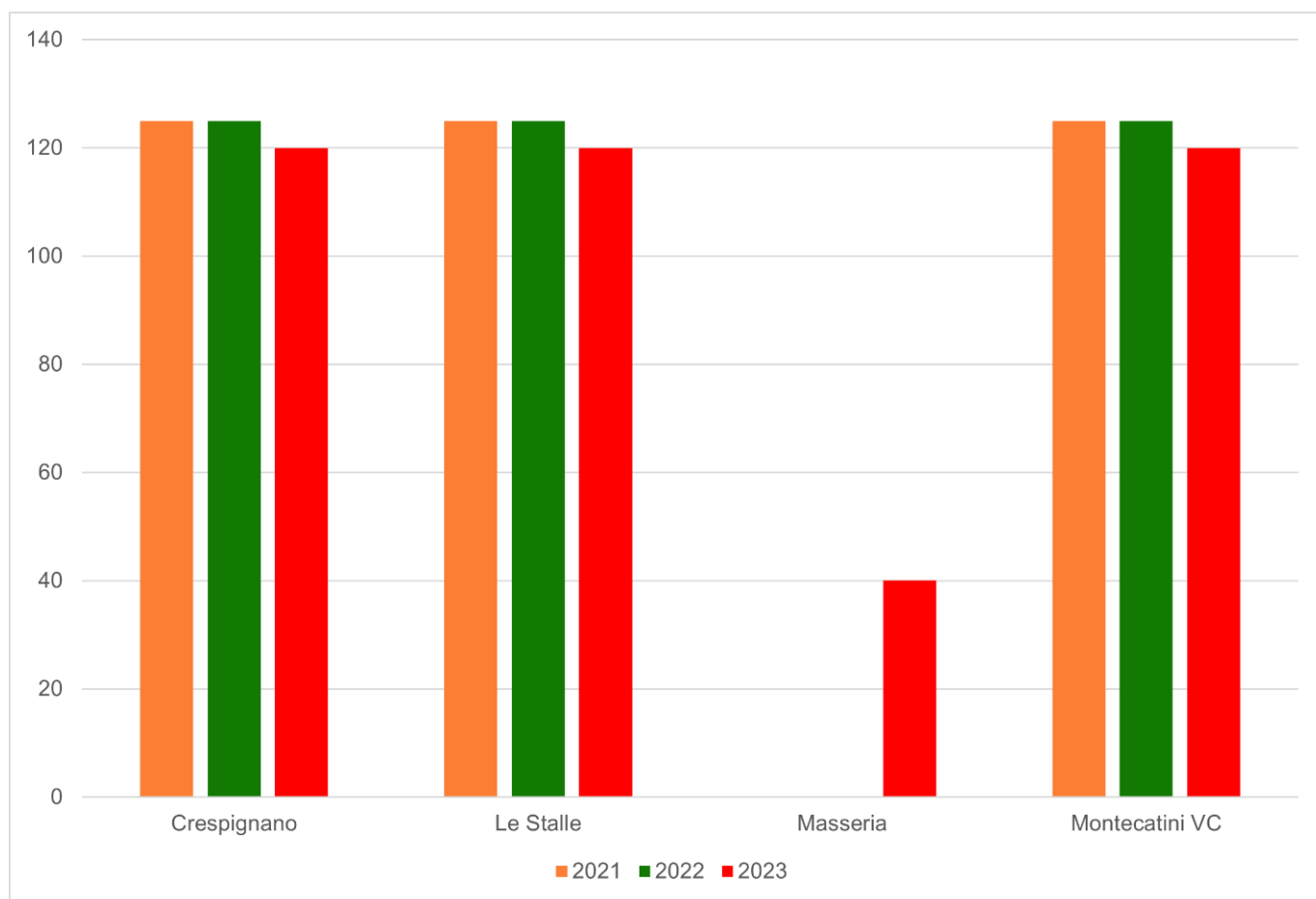
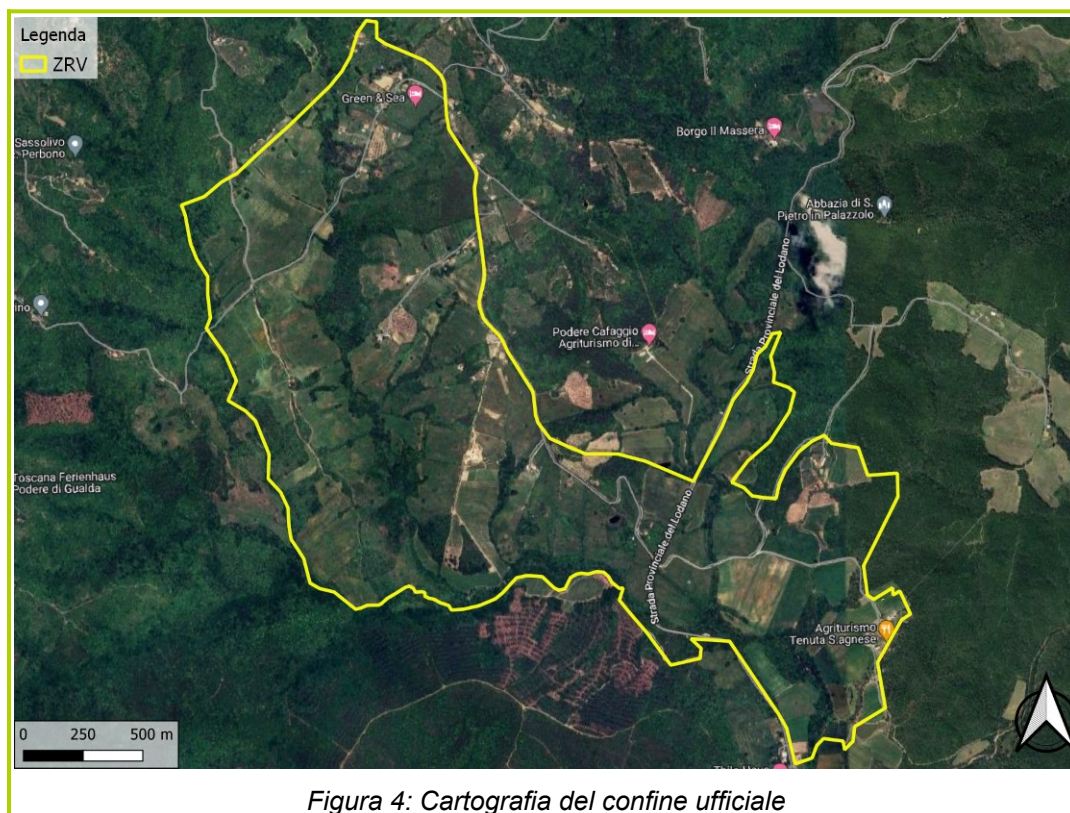


Figura 3: Numero pernici rosse immerse



Badia Aiale

La ZRV Badia Aiale ha una superficie di 364 ha. La superficie di bosco copre 338 ha ovvero il 92,86 % del totale mentre l'urbano è pari a 18 ha ovvero il 4,95 %.



	2019	2020	2021	2022	2023
IPA Fagiano	0	0	0	0	0
Catture fagiano	0	0	0	0	0
Densità lepre (capi/100 ha)	0	0	0	0	0
Catture lepre	0	0	0	0	0
Densità volpe (capi/100 ha)	0	0	0	0	0
Controllo cinghiale (n°capi)	0	0	0	0	0
Controllo corvidi (n°capi)	0	0	0	0	0
Danni (€)	€ 0	€ 0	€ 0	€ 0	€ 0
€/ha danni su zrv	€ 0	€ 0	€ 0	€ 0	€ 0
Miglioramenti totale (ha)	0	0	0	0	0
% miglioramenti/tot sup	0%	0%	0%	0%	0%
N° agricoltori coinvolti	0	0	0	0	0
Fagiani immessi (n°capi)	0	0	0	0	0
Lepri immesse (n°capi)	0	0	0	0	0
Pernici immesse (n°capi)	0	0	0	0	0



Canneto

La ZRV Canneto ha una superficie di 15 ha. La superficie di bosco copre 1 ha ovvero il 6,67 % del totale mentre l'urbano è pari a 3 ha ovvero il 20 %.

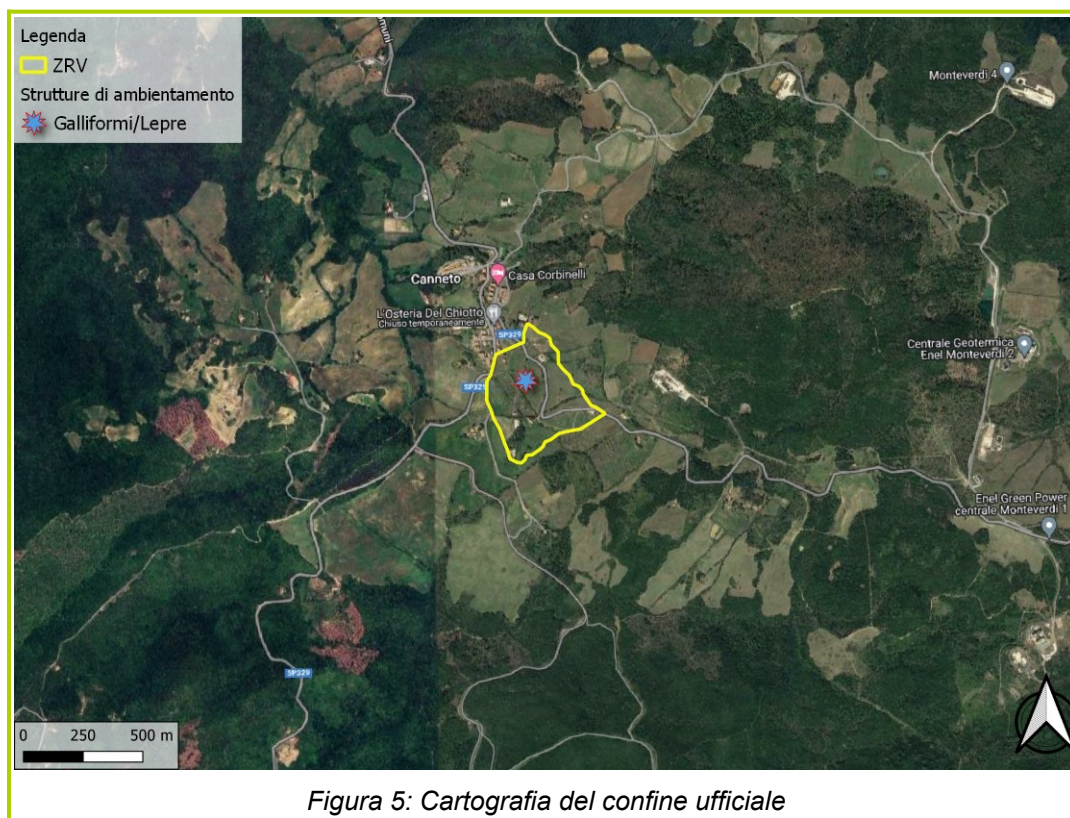


Figura 5: Cartografia del confine ufficiale

	2019	2020	2021	2022	2023
IPA Fagiano	0	0	0	0	0
Catture fagiano	0	0	0	0	0
Densità lepree (capi/100 ha)	0	0	0	0	0
Catture lepree	0	0	0	0	0
Densità volpe (capi/100 ha)	0	0	0	0	0
Controllo cinghiale (n°capi)	0	0	0	0	0
Controllo corvidi (n°capi)	0	0	18	0	0
Danni (€)	€ 0	€ 0	€ 0	€ 240,00	€ 0
€/ha danni su zrv	€ 0	€ 0	€ 0	€ 16,00	€ 0
Miglioramenti totale (ha)	0	0,20	1,00	1,00	3,00
% miglioramenti/tot sup	0%	1,31%	5,88%	6,53%	21,36%
N° agricoltori coinvolti	0	1	1	1	1
Fagiani immessi (n°capi)	160	180	190	180	180
Lepri immesse (n°capi)	8	10	10	10	10
Pernici immesse (n°capi)	0	0	0	0	0



Casale

La ZRV Casale ha una superficie di 403 ha. La superficie di bosco copre 21 ha ovvero il 5,21 % del totale mentre l'urbano è pari a 44 ha ovvero il 10,92 %.

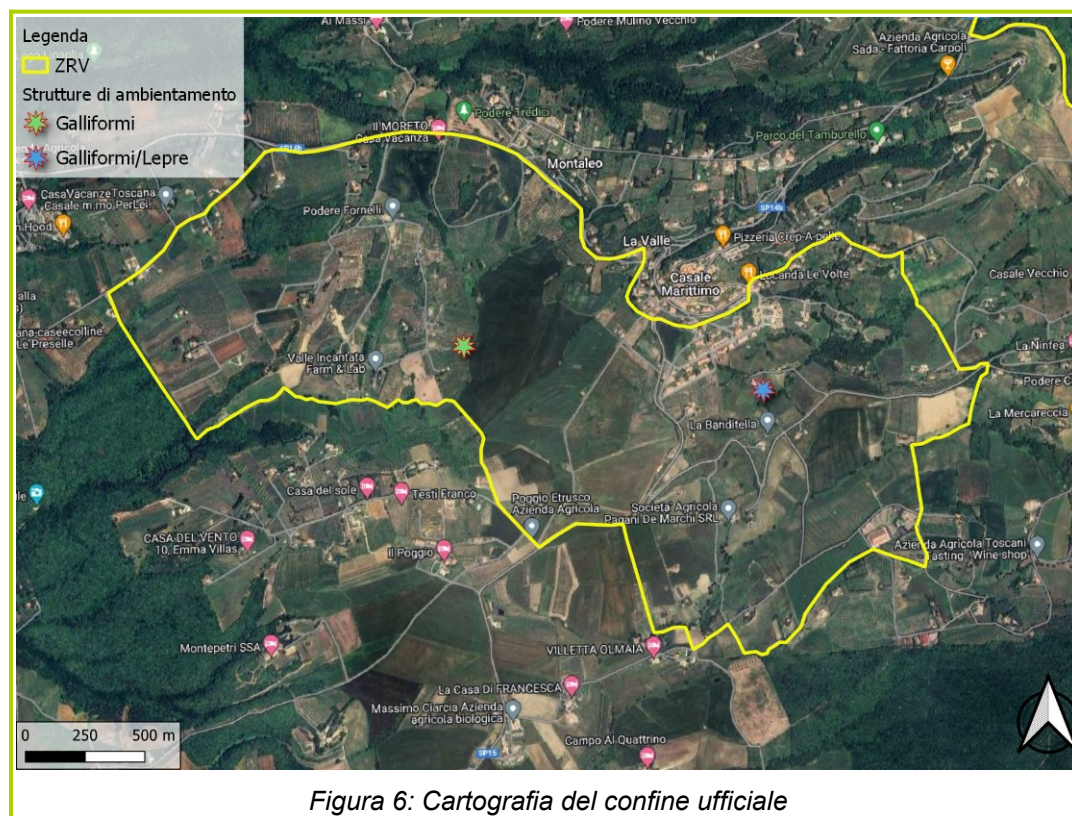


Figura 6: Cartografia del confine ufficiale

	2019	2020	2021	2022	2023
IPA Fagiano	0	0	0	0	0
Catture fagiano	0	0	0	0	0
Densità lepre (capi/100 ha)	0	0	0	0	0
Catture lepre	0	0	0	0	0
Densità volpe (capi/100 ha)	0	0	0	0	0
Controllo cinghiale (n°capi)	0	0	0	0	0
Controllo corvidi (n°capi)	0	0	117	0	74
Danni (€)	€ 0	€ 0	€ 209,00	€ 0	€ 0
€/ha danni su zrv	€ 0	€ 0	€ 1,00	€ 0	€ 0
Miglioramenti totale (ha)	4,00	4,00	3,00	2,00	6,00
% miglioramenti/tot sup	0,97%	1,03%	0,74%	0,58%	1,43%
N° agricoltori coinvolti	5	6	5	4	7
Fagiani immessi (n°capi)	320	360	370	360	360
Lepri immesse (n°capi)	8	35	40	40	40
Pernici immesse (n°capi)	0	0	0	0	0



Cerrogrosso

La ZRV Cerrogrosso ha una superficie di 105 ha. La superficie di bosco copre 10 ha ovvero il 9,52 % del totale mentre l'urbano è pari a 12 ha ovvero il 11,43 %.

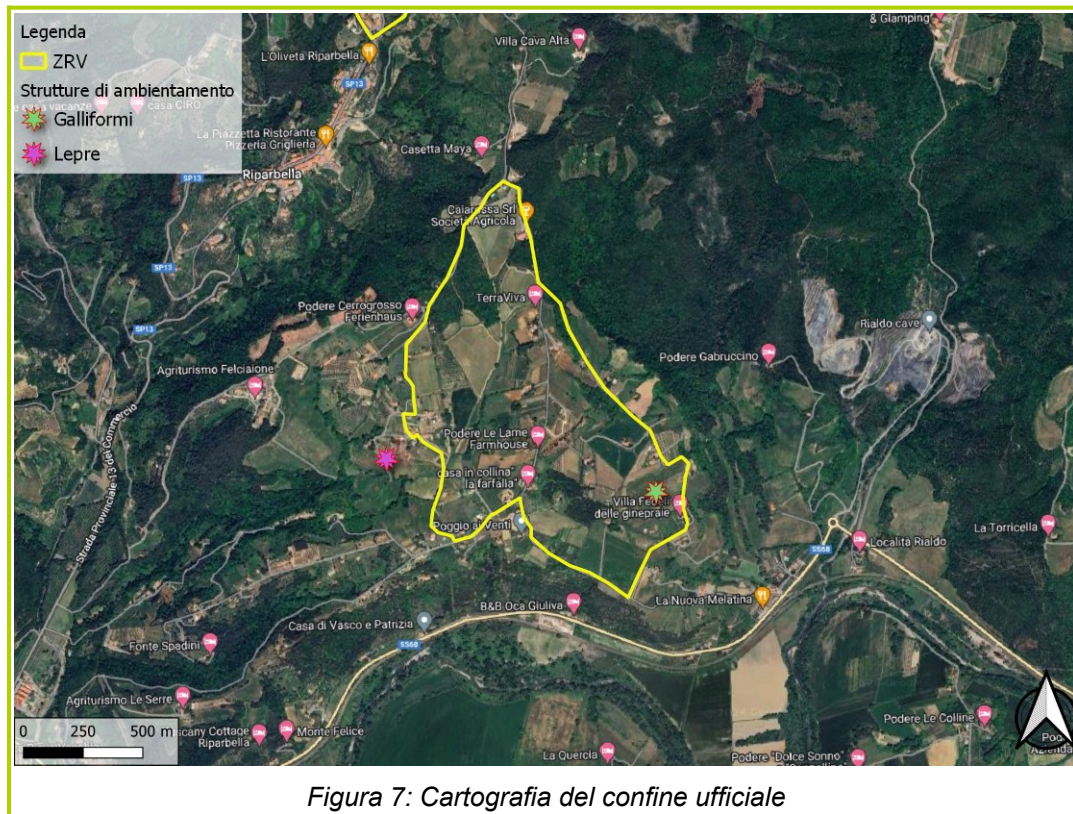


Figura 7: Cartografia del confine ufficiale

	2019	2020	2021	2022	2023
IPA Fagiano	0	0	0	0	0
Catture fagiano	0	0	0	0	0
Densità lepre (capi/100 ha)	0	0	0	0	0
Catture lepre	0	0	0	0	0
Densità volpe (capi/100 ha)	0	0	0	0	0
Controllo cinghiale (n°capi)	0	0	0	0	0
Controllo corvidi (n°capi)	0	0	0	0	0
Danni (€)	€ 0	€ 0	€ 0	€ 0	€ 0
€/ha danni su zrv	€ 0	€ 0	€ 0	€ 0	€ 0
Miglioramenti totale (ha)	0	0	0	0	0
% miglioramenti/tot sup	0%	0%	0%	0%	0%
N° agricoltori coinvolti	0	0	0	0	0
Fagiani immessi (n°capi)	80	80	120	120	120
Lepri immesse (n°capi)	0	0	0	0	0
Pernici immesse (n°capi)	0	0	0	0	0



Chianni

La ZRV Chianni ha una superficie di 372 ha. La superficie di bosco copre 25 ha ovvero il 6,72 % del totale mentre l'urbano è pari a 20 ha ovvero il 5,38 %.

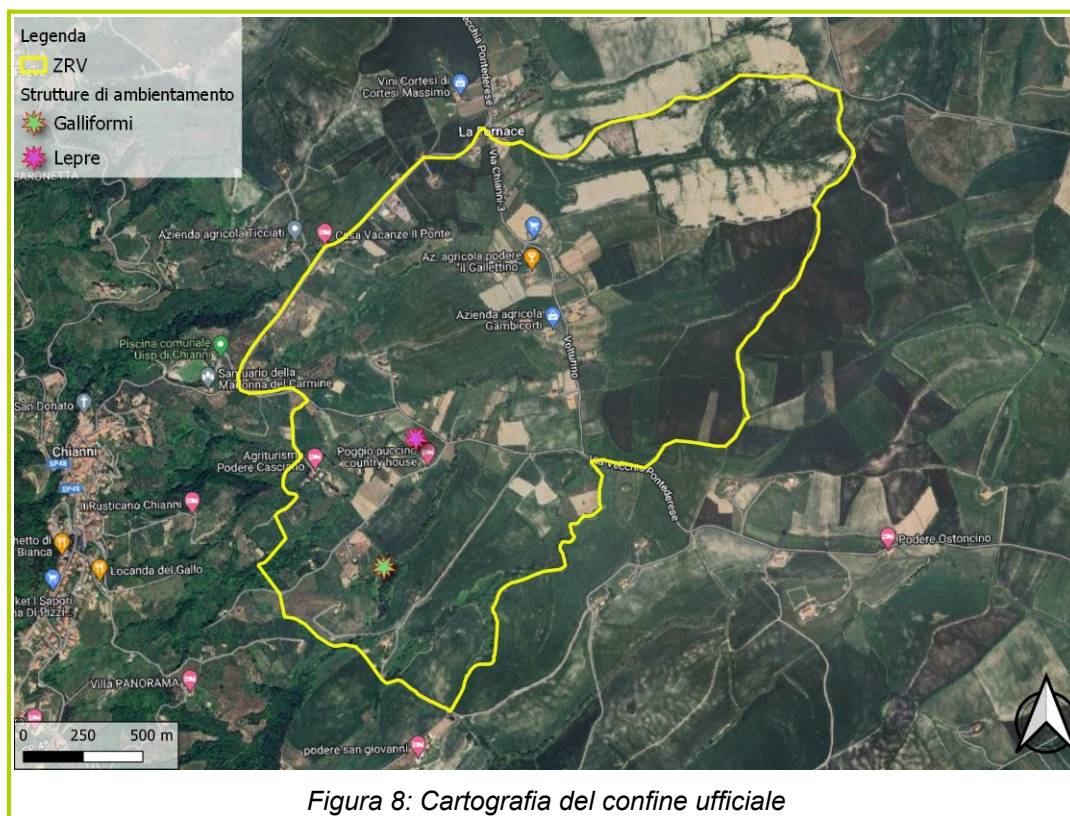


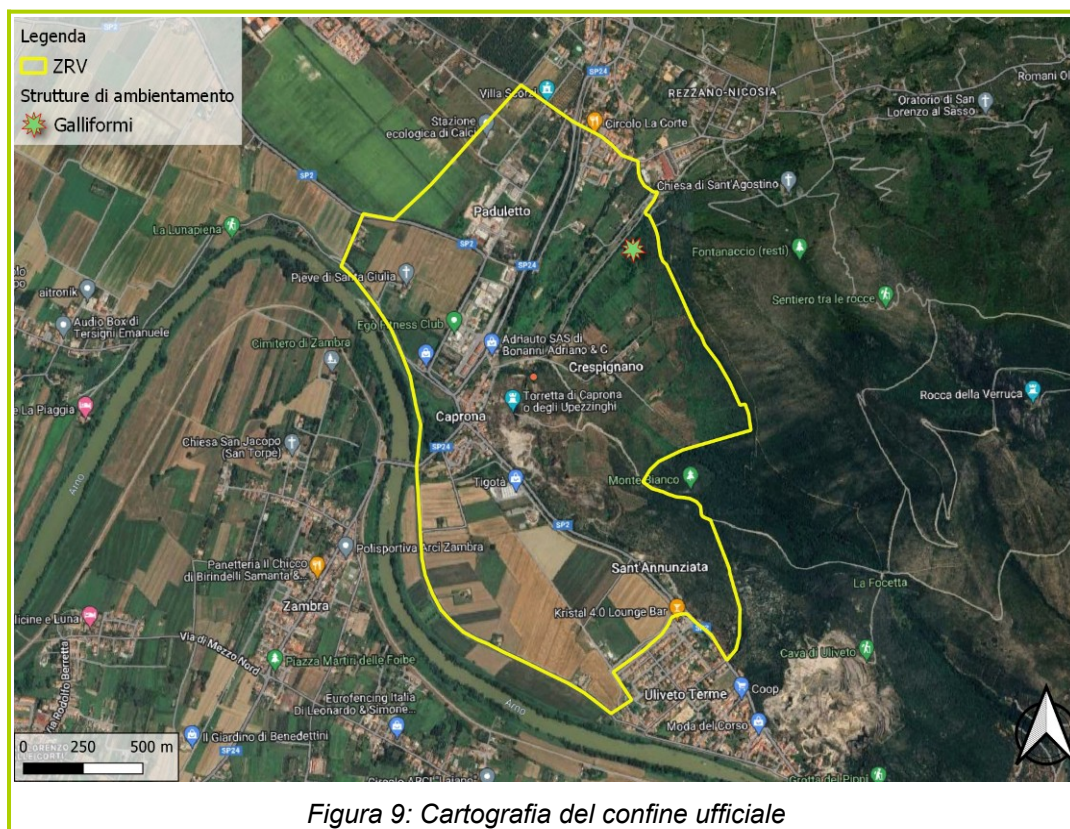
Figura 8: Cartografia del confine ufficiale

	2019	2020	2021	2022	2023
IPA Fagiano	8,00	0	18,00	9,00	12,00
Catture fagiano	0	0	0	0	0
Densità lepre (capi/100 ha)	0	0	15,84	3,96	4,16
Catture lepre	0	0	0	0	0
Densità volpe (capi/100 ha)	0	0	2,00	0	2,00
Controllo cinghiale (n°capi)	0	0	0	0	0
Controllo corvidi (n°capi)	0	0	60	0	18
Danni (€)	€ 0	€ 0	€ 0	€ 0	€ 0
€/ha danni su zrv	€ 0	€ 0	€ 0	€ 0	€ 0
Miglioramenti totale (ha)	7,00	3,00	7,00	4,00	10,00
% miglioramenti/tot sup	1,88%	0,91%	1,89%	0,95%	2,63%
N° agricoltori coinvolti	6	7	6	8	0
Fagiani immessi (n°capi)	300	360	370	360	360
Lepri immesse (n°capi)	40	40	35	35	35
Pernici immesse (n°capi)	0	0	0	0	0



Crespignano

La ZRV Crespignano ha una superficie di 259 ha. La superficie di bosco copre 49 ha ovvero il 18,92 % del totale mentre l'urbano è pari a 93 ha ovvero il 35,91 %.



	2019	2020	2021	2022	2023
IPA Fagiano	0	0	0	0	0
Catture fagiano	0	0	0	0	0
Densità lepore (capi/100 ha)	0	0	0	0	0
Catture lepore	0	0	0	0	0
Densità volpe (capi/100 ha)	0	0	0	0	0
Controllo cinghiale (n°capi)	0	0	0	0	2
Controllo corvidi (n°capi)	0	0	21	0	0
Danni (€)	€ 900,00	€ 0	€ 0	€ 0	€ 0
€/ha danni su zrv	€ 3,47	€ 0	€ 0	€ 0	€ 0
Miglioramenti totale (ha)	0	0	0	0	0
% miglioramenti/tot sup	0%	0%	0%	0%	0%
N° agricoltori coinvolti	0	0	0	0	0
Fagiani immessi (n°capi)	0	160	190	180	180
Lepri immesse (n°capi)	0	0	0	0	0
Pernici immesse (n°capi)	0	100	125	125	120



Ecina

La ZRV Ecina ha una superficie di 169 ha. La superficie di bosco copre 34 ha ovvero il 20,12 % del totale mentre l'urbano è pari a 16 ha ovvero il 9,47 %.

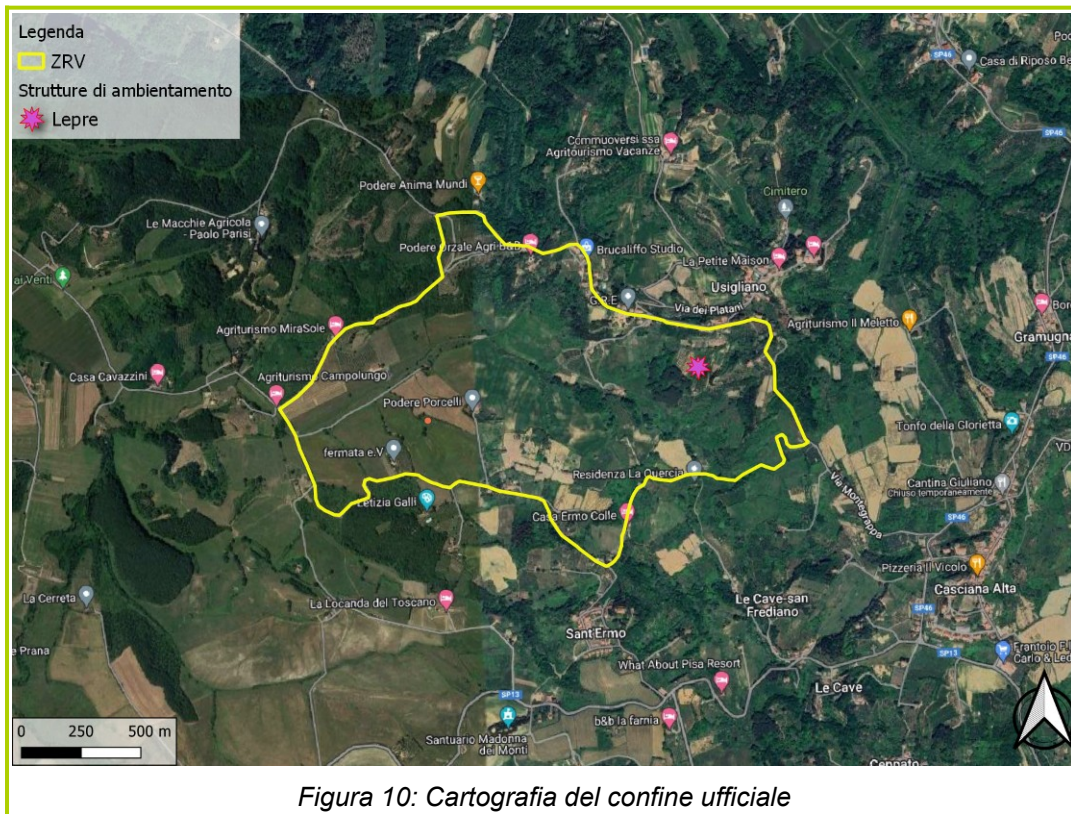


Figura 10: Cartografia del confine ufficiale

	2019	2020	2021	2022	2023
IPA Fagiano	0	0	0	0	0
Catture fagiano	0	0	0	0	0
Densità lepre (capi/100 ha)	0	0	0	0	0
Catture lepre	0	0	0	0	0
Densità volpe (capi/100 ha)	0	0	0	0	0
Controllo cinghiale (n°capi)	0	0	0	0	0
Controllo corvidi (n°capi)	0	0	35	0	0
Danni (€)	€ 0	€ 0	€ 0	€ 0	€ 0
€/ha danni su zrv	€ 0	€ 0	€ 0	€ 0	€ 0
Miglioramenti totale (ha)	0	0	1,00	3,00	0
% miglioramenti/tot sup	0%	0%	0,74%	1,80%	0%
N° agricoltori coinvolti	0	0	1	2	0
Fagiani immessi (n°capi)	300	100	0	0	0
Lepri immesse (n°capi)	0	35	35	35	35
Pernici immesse (n°capi)	0	0	0	0	0



Fauglia

La ZRV Fauglia ha una superficie di 183 ha. La superficie di bosco copre 37 ha ovvero il 20,22 % del totale mentre l'urbano è pari a 17 ha ovvero il 9,29 %.

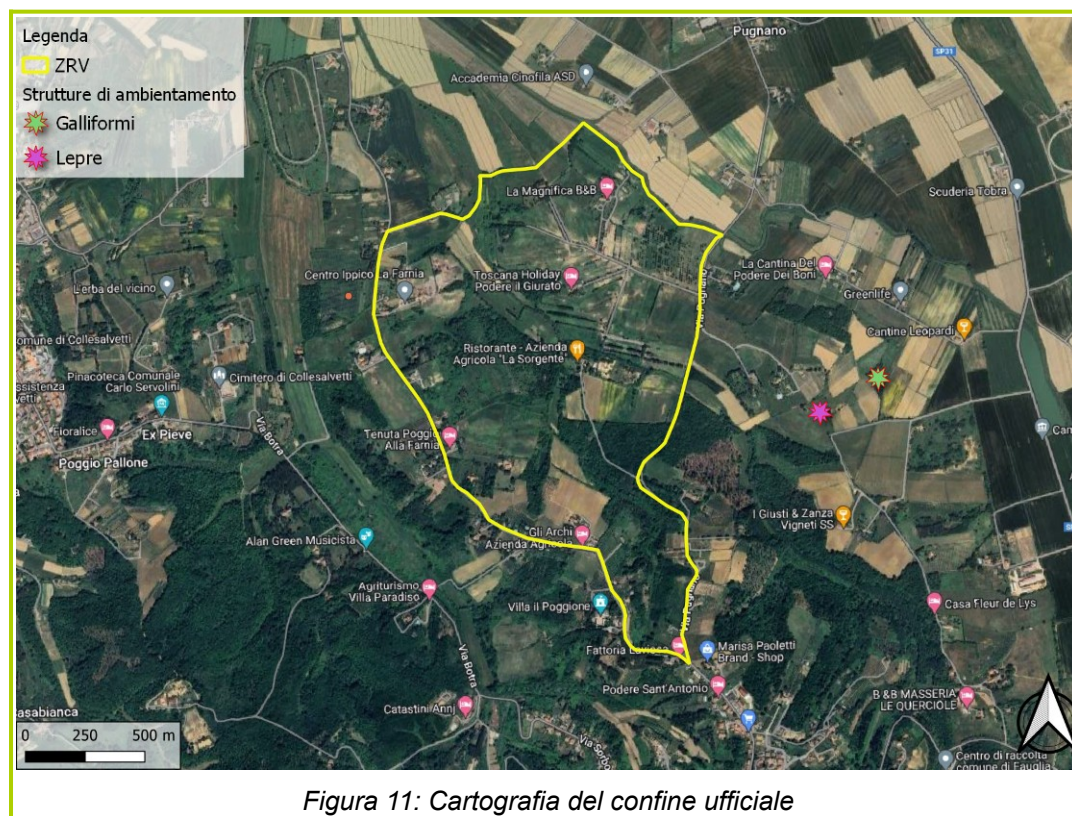


Figura 11: Cartografia del confine ufficiale

	2019	2020	2021	2022	2023
IPA Fagiano	0	0	8,40	5,17	9,25
Catture fagiano	8	0	0	0	4
Densità lepre (capi/100 ha)	0	0	0	0	0
Catture lepre	0	0	0	0	0
Densità volpe (capi/100 ha)	0	0	0	0	0
Controllo cinghiale (n°capi)	0	0	0	0	0
Controllo corvidi (n°capi)	0	0	90	0	12
Danni (€)	€ 0	€ 0	€ 0	€ 0	€ 0
€/ha danni su zrv	€ 0	€ 0	€ 0	€ 0	€ 0
Miglioramenti totale (ha)	0	0	0	0	0
% miglioramenti/tot sup	0%	0%	0%	0%	0%
N° agricoltori coinvolti	0	0	0	0	0
Fagiani immessi (n°capi)	0	0	0	0	0
Lepri immesse (n°capi)	0	0	0	0	0
Pernici immesse (n°capi)	0	0	0	0	0



Gello

La ZRV Gello ha una superficie di 326 ha. La superficie di bosco copre 4 ha ovvero il 1,23 % del totale mentre l'urbano è pari a 79 ha ovvero il 24,23 %.

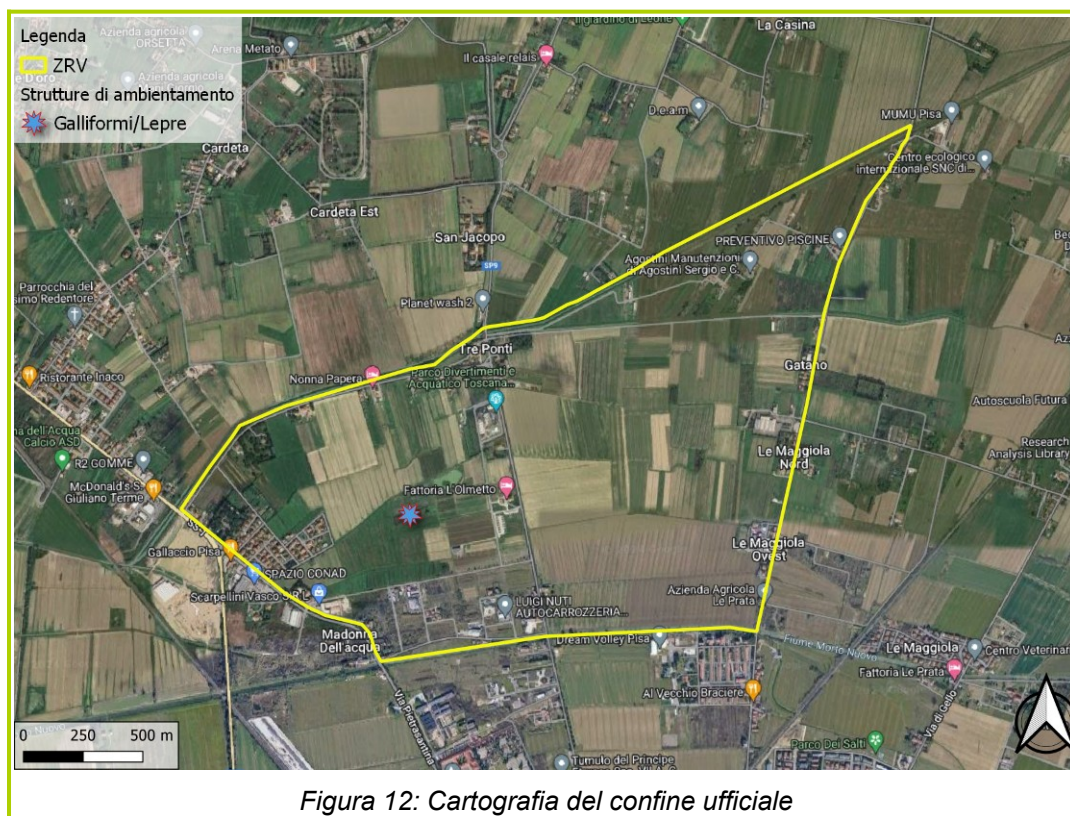


Figura 12: Cartografia del confine ufficiale

	2019	2020	2021	2022	2023
IPA Fagiano	0	0	0	0	0
Catture fagiano	0	0	0	0	0
Densità lepre (capi/100 ha)	0	0	0	0	0
Catture lepre	0	0	0	0	0
Densità volpe (capi/100 ha)	0	0	0	0	0
Controllo cinghiale (n°capi)	0	0	0	0	0
Controllo corvidi (n°capi)	0	0	48	0	0
Danni (€)	€ 0	€ 0	€ 0	€ 0	€ 0
€/ha danni su zrv	€ 0	€ 0	€ 0	€ 0	€ 0
Miglioramenti totale (ha)	0	0	0	0	1,00
% miglioramenti/tot sup	0%	0%	0%	0%	0,19%
N° agricoltori coinvolti	0	0	0	0	1
Fagiani immessi (n°capi)	240	260	260	260	260
Lepri immesse (n°capi)	0	0	10	10	10
Pernici immesse (n°capi)	0	0	0	0	0



Guardistallo

La ZRV Guardistallo ha una superficie di 333 ha. La superficie di bosco copre 85 ha ovvero il 25,53 % del totale mentre l'urbano è pari a 25 ha ovvero il 7,51 %.

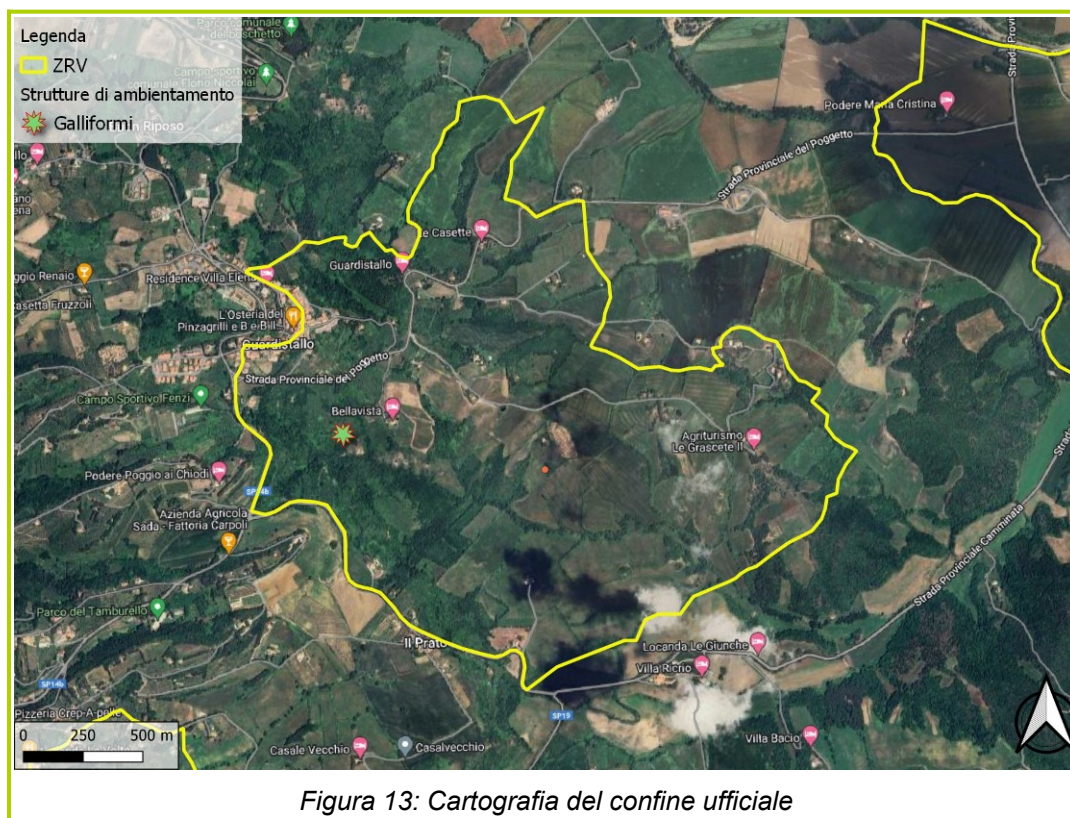


Figura 13: Cartografia del confine ufficiale

	2019	2020	2021	2022	2023
IPA Fagiano	0	0	0	0	0
Catture fagiano	0	0	0	0	0
Densità lepore (capi/100 ha)	0	0	0	0	0
Catture lepore	0	0	0	0	0
Densità volpe (capi/100 ha)	0	0	0	0	0
Controllo cinghiale (n°capi)	0	0	0	0	8
Controllo corvidi (n°capi)	0	0	115	0	55
Danni (€)	€ 0	€ 0	€ 0	€ 0	€ 441,00
€/ha danni su zrv	€ 0	€ 0	€ 0	€ 0	€ 1,00
Miglioramenti totale (ha)	0	0	1,00	2,00	6,00
% miglioramenti/tot sup	0%	0%	0,32%	0,48%	1,72%
N° agricoltori coinvolti	0	0	1	1	2
Fagiani immessi (n°capi)	0	0	0	200	200
Lepri immesse (n°capi)	0	0	0	0	0
Pernici immesse (n°capi)	0	0	0	0	0



I Giardini

La ZRV I Giardini ha una superficie di 271 ha. La superficie di bosco copre 97 ha ovvero il 35,79 % del totale mentre l'urbano è pari a 41 ha ovvero il 15,13 %.

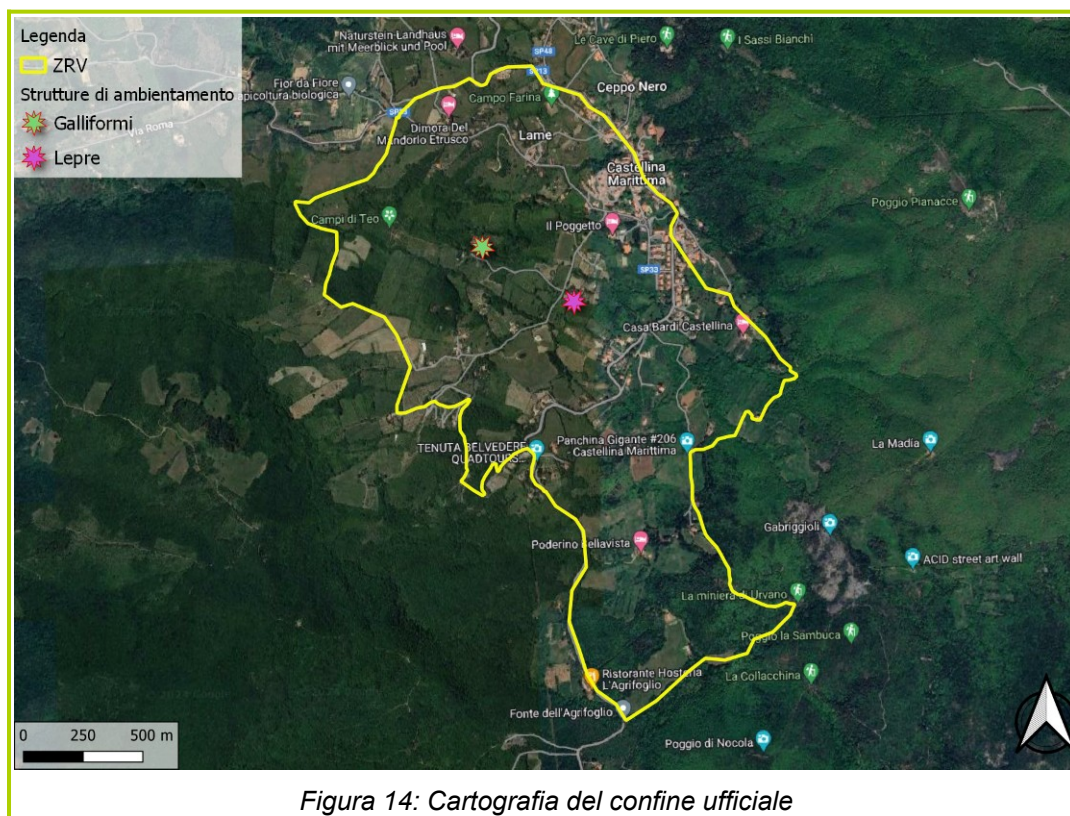


Figura 14: Cartografia del confine ufficiale

	2019	2020	2021	2022	2023
IPA Fagiano	0	0	0	0	0
Catture fagiano	0	0	0	0	0
Densità lepore (capi/100 ha)	0	0	0	0	0
Catture lepore	0	0	0	0	0
Densità volpe (capi/100 ha)	0	0	0	0	0
Controllo cinghiale (n°capi)	0	0	0	0	6
Controllo corvidi (n°capi)	0	0	0	0	0
Danni (€)	€ 0	€ 0	€ 0	€ 0	€ 0
€/ha danni su zrv	€ 0	€ 0	€ 0	€ 0	€ 0
Miglioramenti totale (ha)	0	0	0	0	1,00
% miglioramenti/tot sup	0%	0%	0%	0%	0,20%
N° agricoltori coinvolti	0	0	0	0	1
Fagiani immessi (n°capi)	160	180	200	200	200
Lepri immesse (n°capi)	12	15	20	20	20
Pernici immesse (n°capi)	0	0	0	0	0



Il Castellare

La ZRV Il Castellare ha una superficie di 172 ha. La superficie di bosco copre 29 ha ovvero il 16,86 % del totale mentre l'urbano è pari a 79 ha ovvero il 45,93 %.

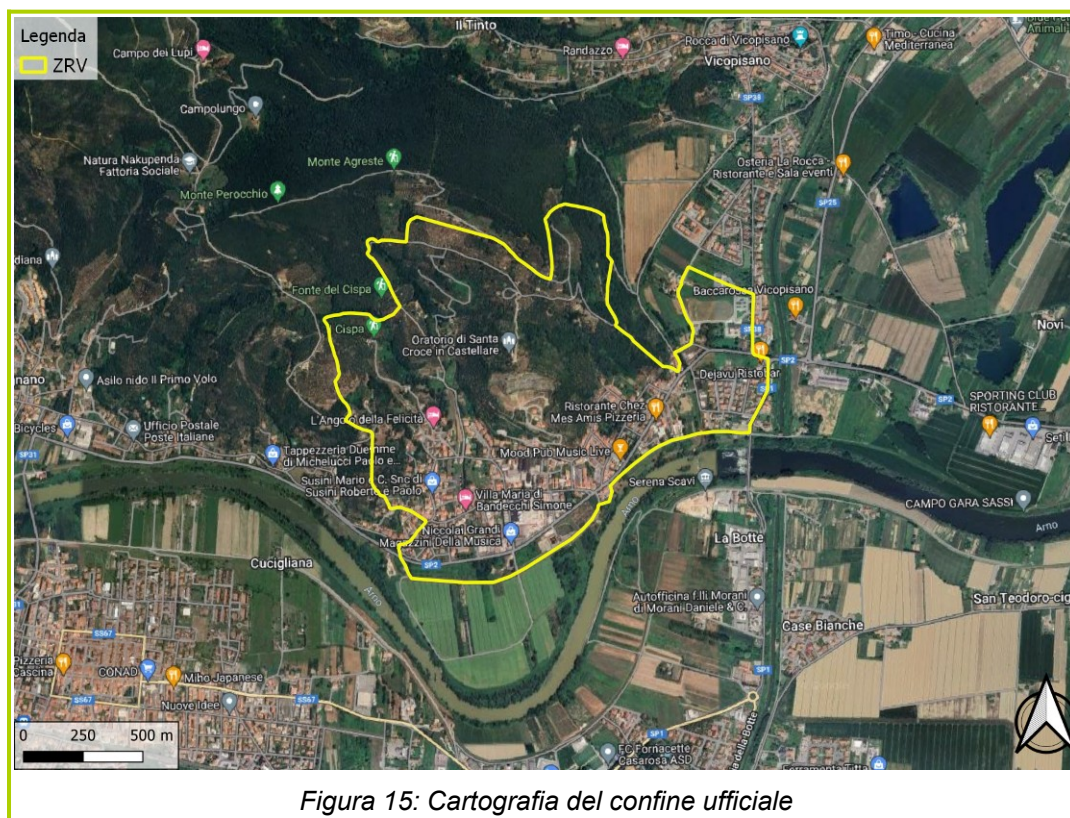


Figura 15: Cartografia del confine ufficiale

	2019	2020	2021	2022	2023
IPA Fagiano	0	0	0	0	0
Catture fagiano	0	0	0	0	0
Densità lepore (capi/100 ha)	0	0	0	0	0
Catture lepore	0	0	0	0	0
Densità volpe (capi/100 ha)	0	0	0	0	0
Controllo cinghiale (n°capi)	0	0	0	0	1
Controllo corvidi (n°capi)	0	0	0	0	0
Danni (€)	€ 0	€ 0	€ 0	€ 0	€ 0
€/ha danni su zrv	€ 0	€ 0	€ 0	€ 0	€ 0
Miglioramenti totale (ha)	0	0	0	0	0
% miglioramenti/tot sup	0%	0%	0%	0%	0%
N° agricoltori coinvolti	0	0	0	0	0
Fagiani immessi (n°capi)	120	0	0	0	0
Lepri immesse (n°capi)	0	0	0	0	0
Pernici immesse (n°capi)	100	0	0	0	0



Il Nespolo

La ZRV Il Nespolo ha una superficie di 176 ha. La superficie di bosco copre 31 ha ovvero il 17,61 % del totale mentre l'urbano è pari a 19 ha ovvero il 10,80 %.

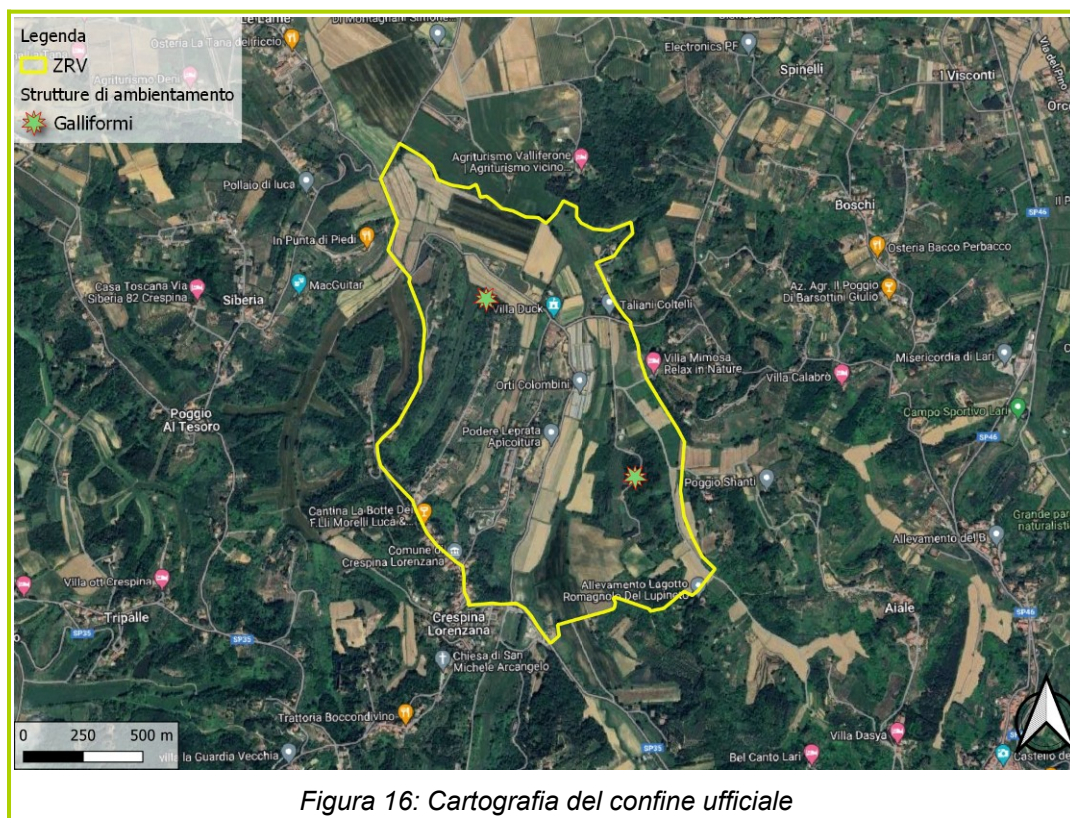


Figura 16: Cartografia del confine ufficiale

	2019	2020	2021	2022	2023
IPA Fagiano	4,39	0,00	13,50	5,43	3,33
Catture fagiano	18	30	21	10	0
Densità lepore (capi/100 ha)	0	0	0	0	0
Catture lepore	0	0	0	0	0
Densità volpe (capi/100 ha)	0	0	0	0	0
Controllo cinghiale (n°capi)	0	0	0	0	0
Controllo corvidi (n°capi)	0	0	41	0	41
Danni (€)	€ 0	€ 0	€ 0	€ 0	€ 0
€/ha danni su zrv	€ 0	€ 0	€ 0	€ 0	€ 0
Miglioramenti totale (ha)	1,60	1,70	1,45	2,40	3,74
% miglioramenti/tot sup	0,91%	0,97%	0,82%	1,36%	2,12%
N° agricoltori coinvolti	2	2	2	2	2
Fagiani immessi (n°capi)	300	380	390	380	380
Lepri immesse (n°capi)	0	0	0	0	0
Pernici immesse (n°capi)	0	0	0	0	0



Il Riaccio

La ZRV Il Riaccio ha una superficie di 222 ha. La superficie di bosco copre 27 ha ovvero il 12,16 % del totale mentre l'urbano è pari a 16 ha ovvero il 7,21 %.

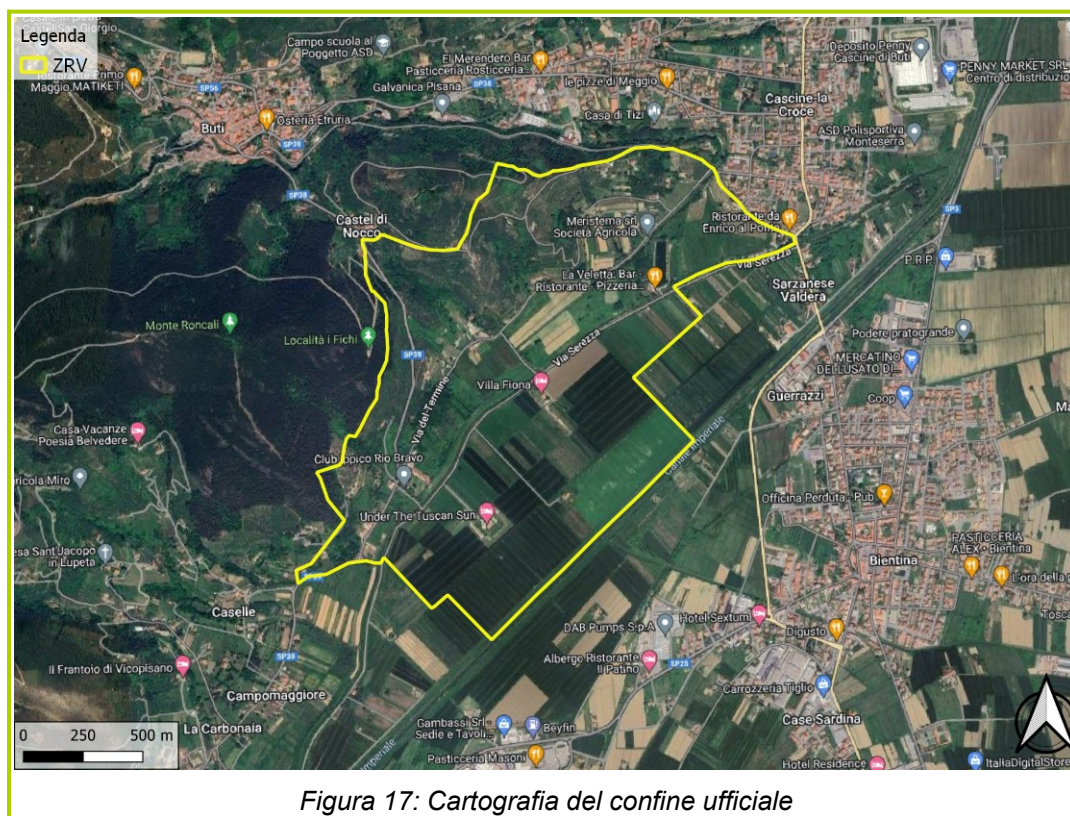


Figura 17: Cartografia del confine ufficiale

	2019	2020	2021	2022	2023
IPA Fagiano	0	0	0	0	0
Catture fagiano	0	0	0	0	0
Densità lepre (capi/100 ha)	0	0	0	0	0
Catture lepre	0	0	0	0	0
Densità volpe (capi/100 ha)	0	0	0	0	0
Controllo cinghiale (n°capi)	0	0	0	0	3
Controllo corvidi (n°capi)	0	0	37	0	0
Danni (€)	€ 0	€ 0	€ 0	€ 0	€ 0
€/ha danni su zrv	€ 0	€ 0	€ 0	€ 0	€ 0
Miglioramenti totale (ha)	0	0	0	0	0
% miglioramenti/tot sup	0%	0%	0%	0%	0%
N° agricoltori coinvolti	0	0	0	0	0
Fagiani immessi (n°capi)	0	0	0	0	0
Lepri immesse (n°capi)	0	0	0	0	0
Pernici immesse (n°capi)	0	0	0	0	0



Lajatico

La ZRV Lajatico ha una superficie di 282 ha. La superficie di bosco copre 42 ha ovvero il 14,89 % del totale mentre l'urbano è pari a 27 ha ovvero il 9,57 %.

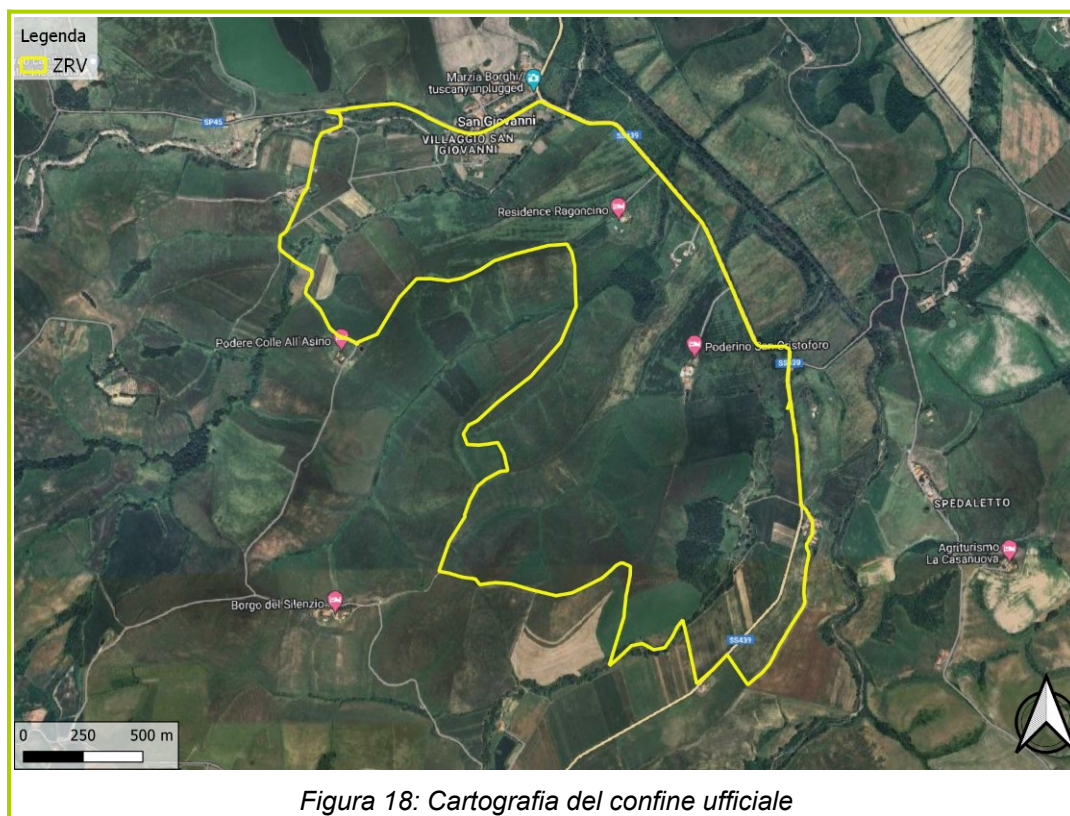


Figura 18: Cartografia del confine ufficiale

	2019	2020	2021	2022	2023
IPA Fagiano	0	0	0	0	19,00
Catture fagiano	0	0	0	0	0
Densità lepore (capi/100 ha)	0	0	0	0	0
Catture lepore	0	0	0	0	0
Densità volpe (capi/100 ha)	0	0	0	0	0
Controllo cinghiale (n°capi)	0	0	0	0	0
Controllo corvidi (n°capi)	0	0	100	0	0
Danni (€)	€ 0	€ 120,75	€ 594,50	€ 0	€ 0
€/ha danni su zrv	€ 0	€ 0,43	€ 2,11	€ 0	€ 0
Miglioramenti totale (ha)	0	0	0	0	0
% miglioramenti/tot sup	0%	0%	0%	0%	0%
N° agricoltori coinvolti	0	0	0	0	0
Fagiani immessi (n°capi)	0	0	0	0	0
Lepri immesse (n°capi)	0	0	0	0	0
Pernici immesse (n°capi)	0	0	0	0	0



Latignano

La ZRV Latignano ha una superficie di 270 ha. La superficie di bosco copre 1 ha ovvero il 0,37 % del totale mentre l'urbano è pari a 32 ha ovvero il 11,85 %.

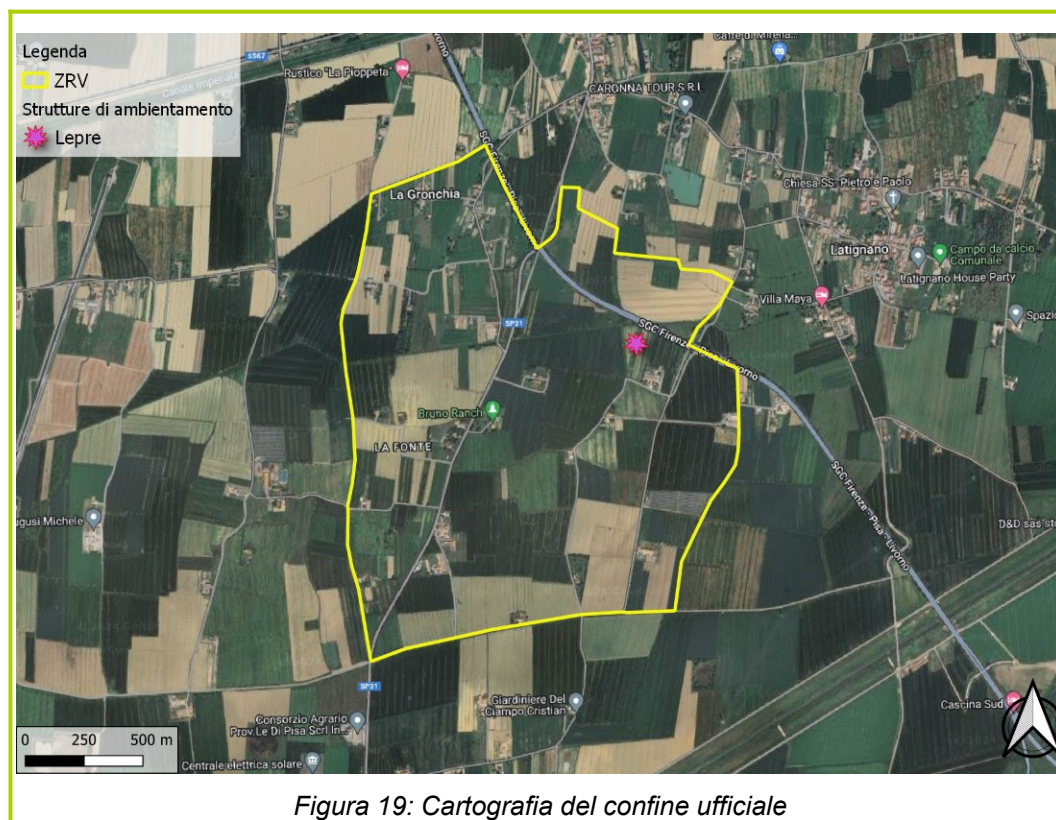


Figura 19: Cartografia del confine ufficiale

	2019	2020	2021	2022	2023
IPA Fagiano	14,20	0	11,88	22,00	18,70
Catture fagiano	0	21	25	10	34
Densità lepre (capi/100 ha)	0	0	0	5,03	6,30
Catture lepre	0	0	0	0	0
Densità volpe (capi/100 ha)	0	0	0,72	1,44	3,94
Controllo cinghiale (n°capi)	0	0	0	0	0
Controllo corvidi (n°capi)	85	76	89	82	94
Danni (€)	€ 0	€ 0	€ 0	€ 0	€ 0
€/ha danni su zrv	€ 0	€ 0	€ 0	€ 0	€ 0
Miglioramenti totale (ha)	22,79	8,68	8,21	8,36	25,06
% miglioramenti/tot sup	8,44%	3,21%	3,04%	3,10%	9,28%
N° agricoltori coinvolti	7	6	5	6	5
Fagiani immessi (n°capi)	0	0	0	0	0
Lepri immesse (n°capi)	0	0	35	39	35
Pernici immesse (n°capi)	0	0	0	0	0



Le Badie

La ZRV Le Badie ha una superficie di 331 ha. La superficie di bosco copre 39 ha ovvero il 11,78 % del totale mentre l'urbano è pari a 39 ha ovvero il 11,78 %.

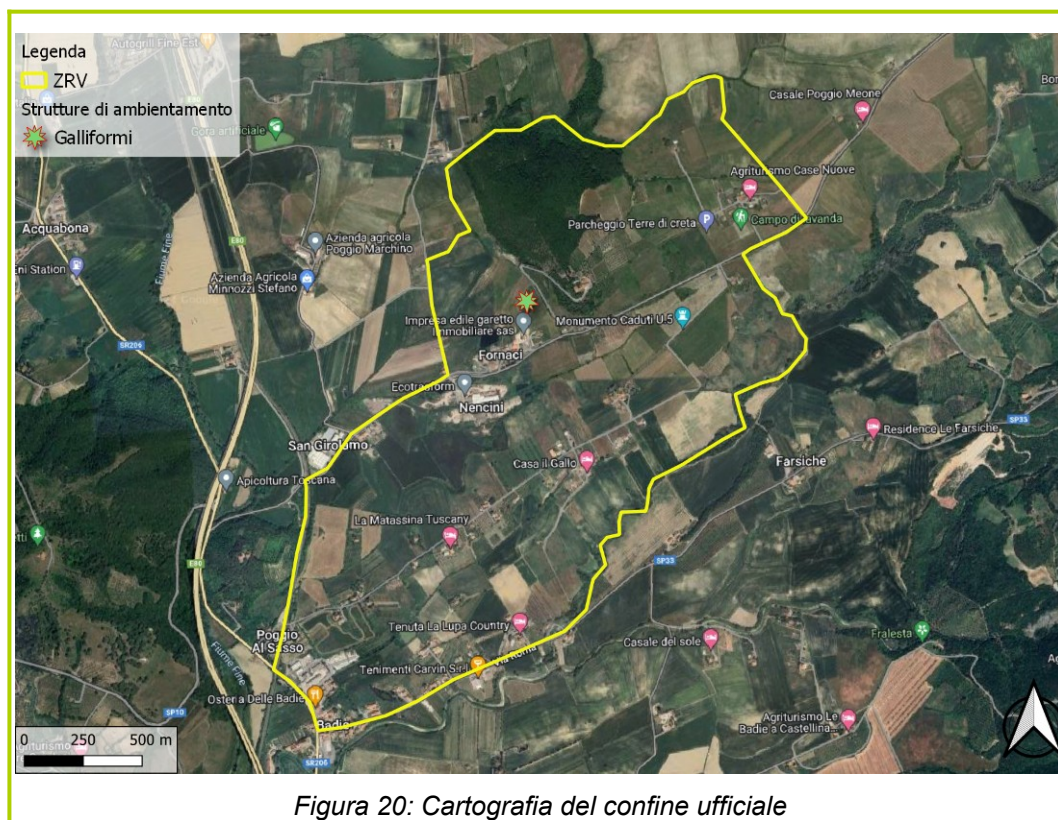


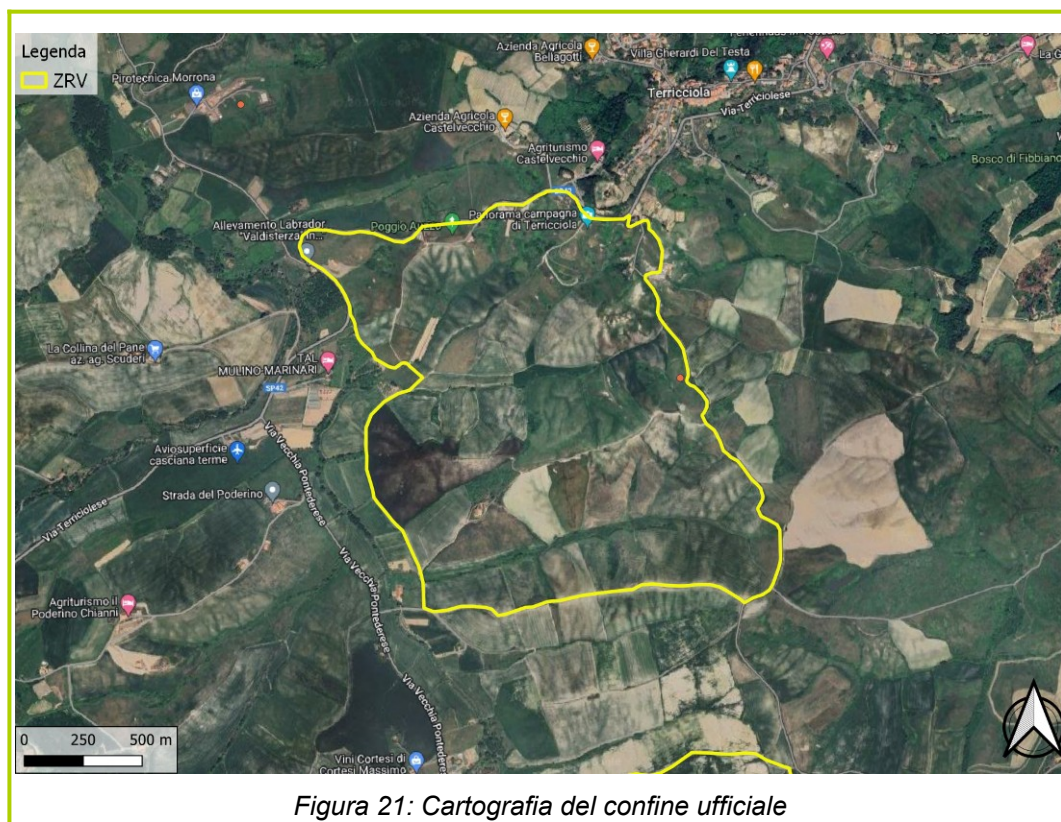
Figura 20: Cartografia del confine ufficiale

	2019	2020	2021	2022	2023
IPA Fagiano	0	0	0	0	0
Catture fagiano	0	0	0	0	0
Densità lepre (capi/100 ha)	0	0	0	0	0
Catture lepre	0	0	0	0	0
Densità volpe (capi/100 ha)	0	0	0	0	0
Controllo cinghiale (n°capi)	0	0	0	0	0
Controllo corvidi (n°capi)	0	0	0	0	0
Danni (€)	€ 0	€ 0	€ 0	€ 0	€ 0
€/ha danni su zrv	€ 0	€ 0	€ 0	€ 0	€ 0
Miglioramenti totale (ha)	0	0	0	0,85	0
% miglioramenti/tot sup	0%	0%	0%	0,26%	0%
N° agricoltori coinvolti	0	0	0	1	0
Fagiani immessi (n°capi)	160	180	200	200	200
Lepri immesse (n°capi)	0	0	5	5	0
Pernici immesse (n°capi)	0	0	0	0	0



Le Colline

La ZRV Le Colline ha una superficie di 233 ha. La superficie di bosco copre 21 ha ovvero il 9,01 % del totale mentre l'urbano è pari a 21 ha ovvero il 9,01 %.



	2019	2020	2021	2022	2023
IPA Fagiano	0	0	0	0	0
Catture fagiano	0	0	0	0	0
Densità lepre (capi/100 ha)	0	0	0	0	0
Catture lepre	0	0	0	0	0
Densità volpe (capi/100 ha)	0	0	0	0	0
Controllo cinghiale (n°capi)	0	0	0	0	0
Controllo corvidi (n°capi)	0	0	0	0	17
Danni (€)	€ 0	€ 417,45	€ 0	€ 0	€ 0
€/ha danni su zrv	€ 0	€ 1,79	€ 0	€ 0	€ 0
Miglioramenti totale (ha)	14,00	5,15	5,20	0,80	5,10
% miglioramenti/tot sup	6,01%	2,21%	2,23%	0,34%	2,19%
N° agricoltori coinvolti	2	1	1	1	1
Fagiani immessi (n°capi)	0	0	0	0	0
Lepri immesse (n°capi)	0	0	0	0	0
Pernici immesse (n°capi)	0	0	0	0	0



Le Stalle

La ZRV Le Stalle ha una superficie di 42 ha. La superficie di bosco copre 5 ha ovvero il 11,90 % del totale mentre l'urbano è pari a 3 ha ovvero il 7,14 %.

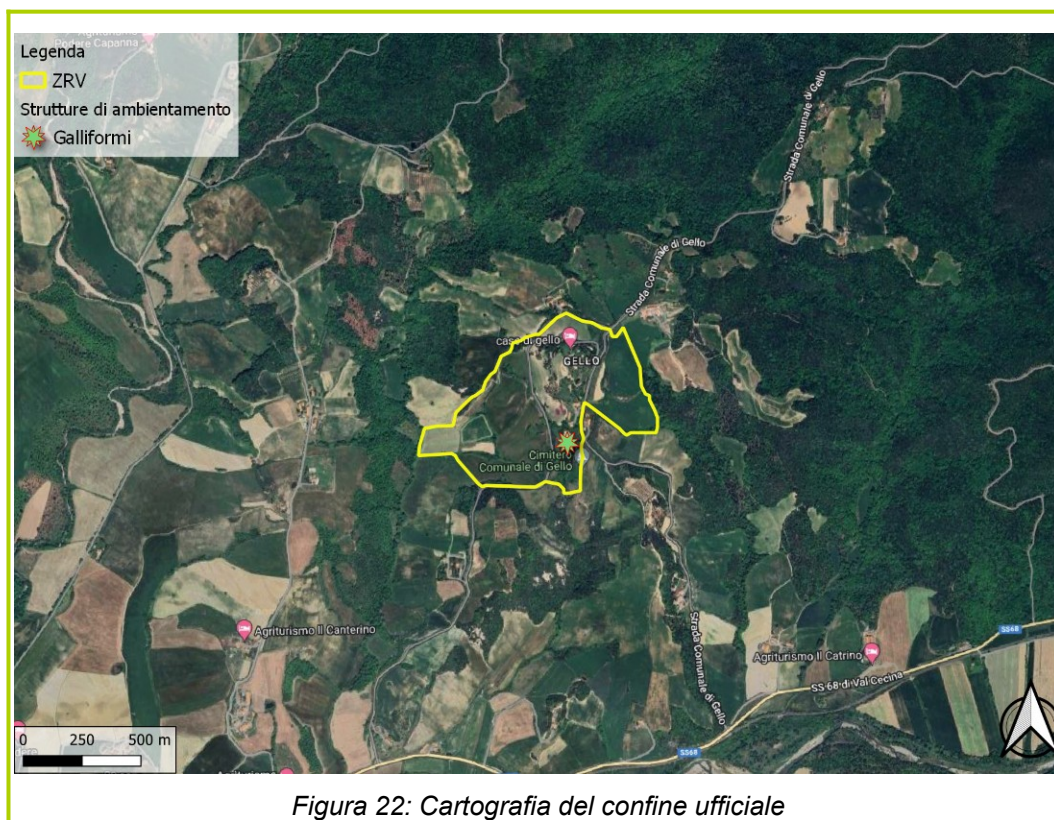


Figura 22: Cartografia del confine ufficiale

	2019	2020	2021	2022	2023
IPA Fagiano	0	0	0	0	0
Catture fagiano	0	0	0	0	0
Densità lepre (capi/100 ha)	0	0	0	0	0
Catture lepre	0	0	0	0	0
Densità volpe (capi/100 ha)	0	0	0	0	0
Controllo cinghiale (n°capi)	0	0	0	0	0
Controllo corvidi (n°capi)	0	0	0	0	0
Danni (€)	€ 0	€ 0	€ 0	€ 0	€ 0
€/ha danni su zrv	€ 0	€ 0	€ 0	€ 0	€ 0
Miglioramenti totale (ha)	0	1	1,35	1,3	1,9
% miglioramenti/tot sup	0%	2,38%	3,21%	3,09%	4,51%
N° agricoltori coinvolti	0	1	1	1	1
Fagiani immessi (n°capi)	0	260	270	260	300
Lepri immesse (n°capi)	0	0	0	0	0
Pernici immesse (n°capi)	0	100	125	125	120



Le Valli

La ZRV Le Valli ha una superficie di 153 ha. La superficie di bosco copre 7 ha ovvero il 4,58 % del totale mentre l'urbano è pari a 11 ha ovvero il 7,19 %.

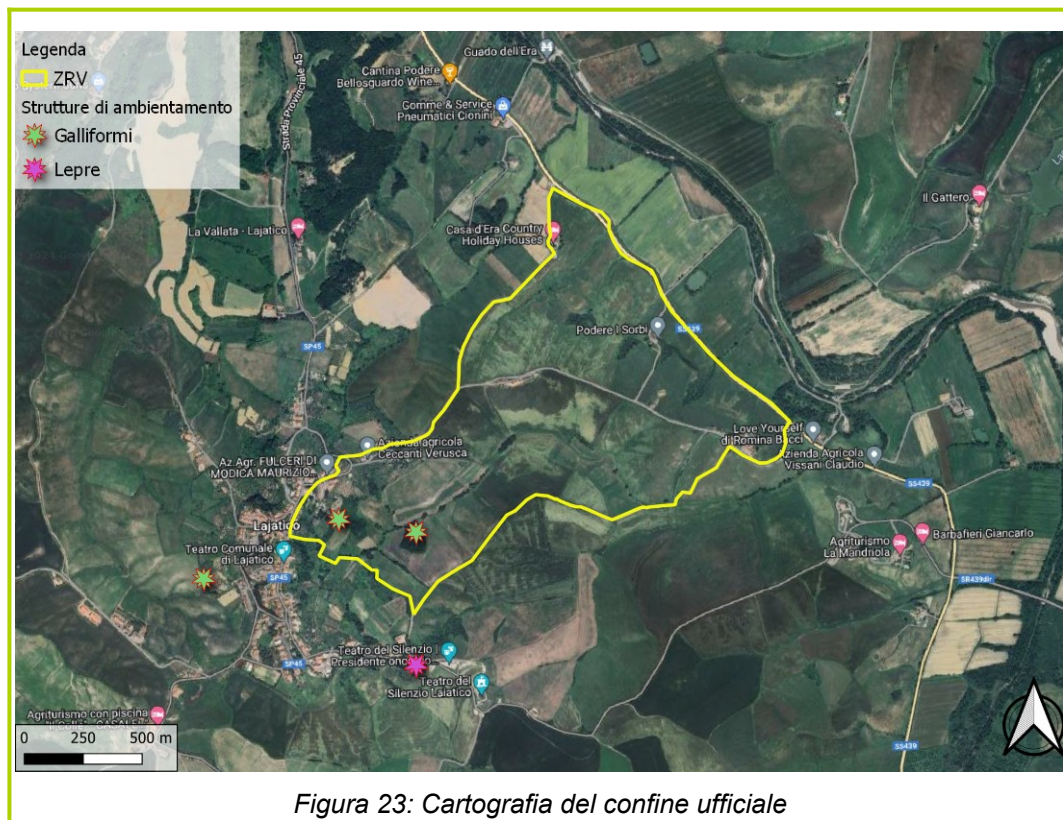


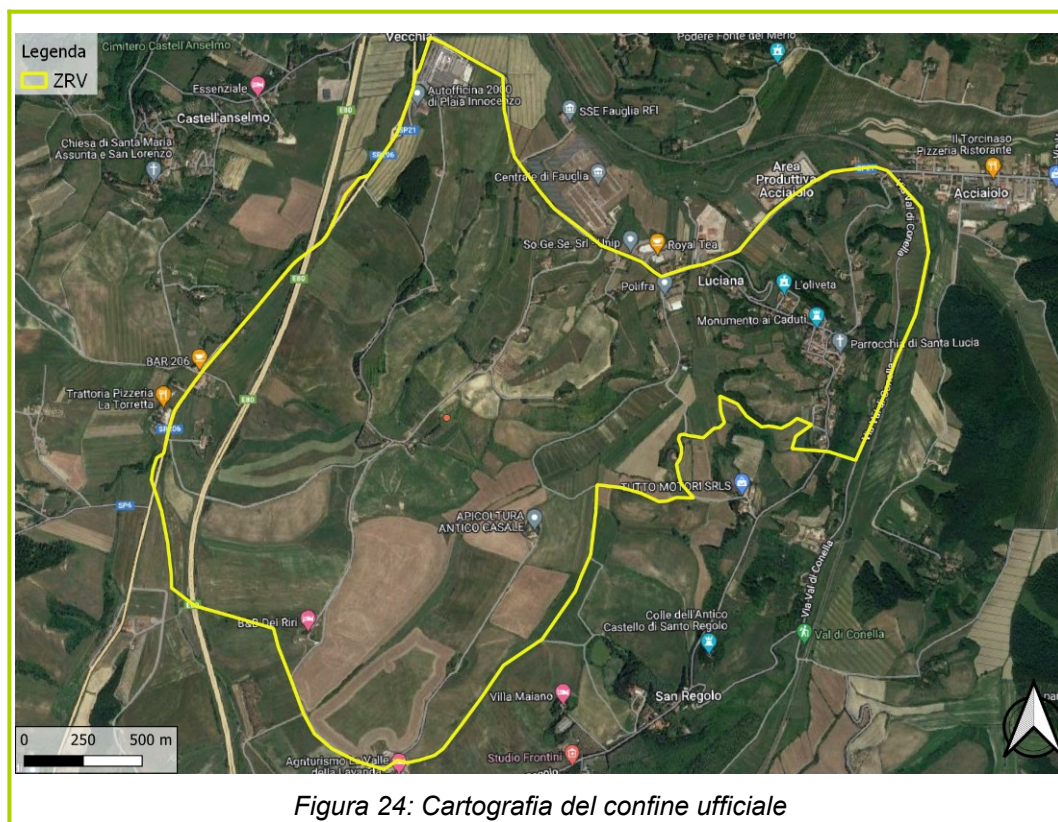
Figura 23: Cartografia del confine ufficiale

	2019	2020	2021	2022	2023
IPA Fagiano	0	0	0	0	0
Catture fagiano	0	0	0	0	0
Densità lepre (capi/100 ha)	0	0	0	0	0
Catture lepre	0	0	0	0	0
Densità volpe (capi/100 ha)	0	0	0	0	0
Controllo cinghiale (n°capi)	0	0	0	0	0
Controllo corvidi (n°capi)	0	0	62	0	0
Danni (€)	€ 0	€ 0	€ 0	€ 0	€ 0
€/ha danni su zrv	€ 0	€ 0	€ 0	€ 0	€ 0
Miglioramenti totale (ha)	0,4	0,3	0,3	0,3	0,3
% miglioramenti/tot sup	0,26%	0,20%	0,20%	0,20%	0,20%
N° agricoltori coinvolti	1	1	1	1	1
Fagiani immessi (n°capi)	0	140	200	100	200
Lepri immesse (n°capi)	0	0	0	0	0
Pernici immesse (n°capi)	0	0	0	0	0



Luciana

La ZRV Luciana ha una superficie di 493 ha. La superficie di bosco copre 20 ha ovvero il 4,06 % del totale mentre l'urbano è pari a 44 ha ovvero il 8,92 %.

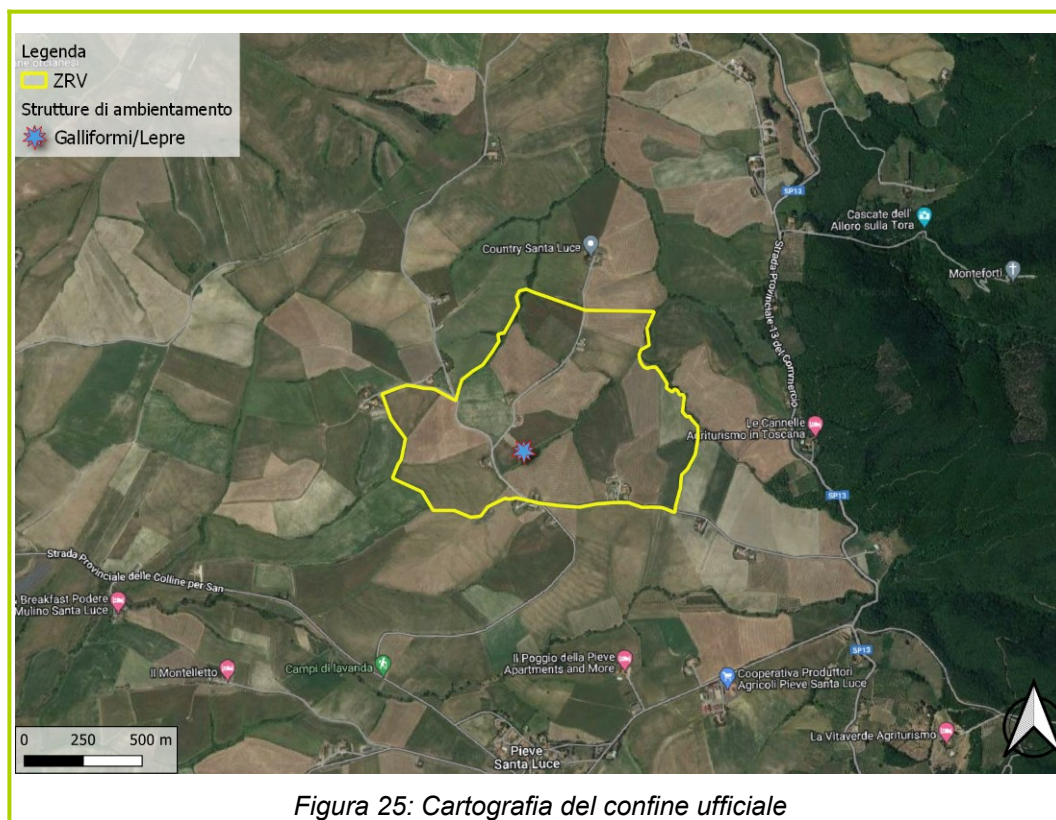


	2019	2020	2021	2022	2023
IPA Fagiano	11,45	0	3,40	9,40	10,00
Catture fagiano	9	14	17	0	0
Densità lepore (capi/100 ha)	0	0	0	0	0
Catture lepore	0	0	0	0	0
Densità volpe (capi/100 ha)	0	0	0	0	0
Controllo cinghiale (n°capi)	0	0	0	0	0
Controllo corvidi (n°capi)	70	0	62	85	0
Danni (€)	€ 0	€ 0	€ 0	€ 0	€ 0
€/ha danni su zrv	€ 0	€ 0	€ 0	€ 0	€ 0
Miglioramenti totale (ha)	45,00	46,10	38,70	41,60	32,51
% miglioramenti/tot sup	9,14%	9,36%	7,86%	8,45%	6,60%
N° agricoltori coinvolti	3	3	3	3	4
Fagiani immessi (n°capi)	0	0	0	0	0
Lepri immesse (n°capi)	0	0	0	0	0
Pernici immesse (n°capi)	100	100	0	0	0



Masseria

La ZRV Masseria ha una superficie di 85 ha. La superficie di bosco copre 3 ha ovvero il 3,53 % del totale mentre l'urbano è pari a 3 ha ovvero il 3,53 %.



	2019	2020	2021	2022	2023
IPA Fagiano	0	0	0	0	0
Catture fagiano	0	0	0	0	0
Densità lepre (capi/100 ha)	0	0	0	0	0
Catture lepre	0	0	0	0	0
Densità volpe (capi/100 ha)	0	0	0	0	0
Controllo cinghiale (n°capi)	0	0	0	0	0
Controllo corvidi (n°capi)	0	0	0	0	26
Danni (€)	€ 0	€ 0	€ 0	€ 365,67	€ 0
€/ha danni su zrv	€ 0	€ 0	€ 0	€ 4,32	€ 0
Miglioramenti totale (ha)	8,25	4,8	0,7	11,02	5,5
% miglioramenti/tot sup	9,74%	5,67%	0,83%	13,01%	6,50%
N° agricoltori coinvolti	2	2	2	3	3
Fagiani immessi (n°capi)	120	140	190	180	180
Lepri immesse (n°capi)	0	0	0	6	10
Pernici immesse (n°capi)	0	0	0	0	40



Montecatini

La ZRV Montecatini ha una superficie di 125 ha. La superficie di bosco copre 32 ha ovvero il 25,60 % del totale mentre l'urbano è pari a 13 ha ovvero il 10,40 %.

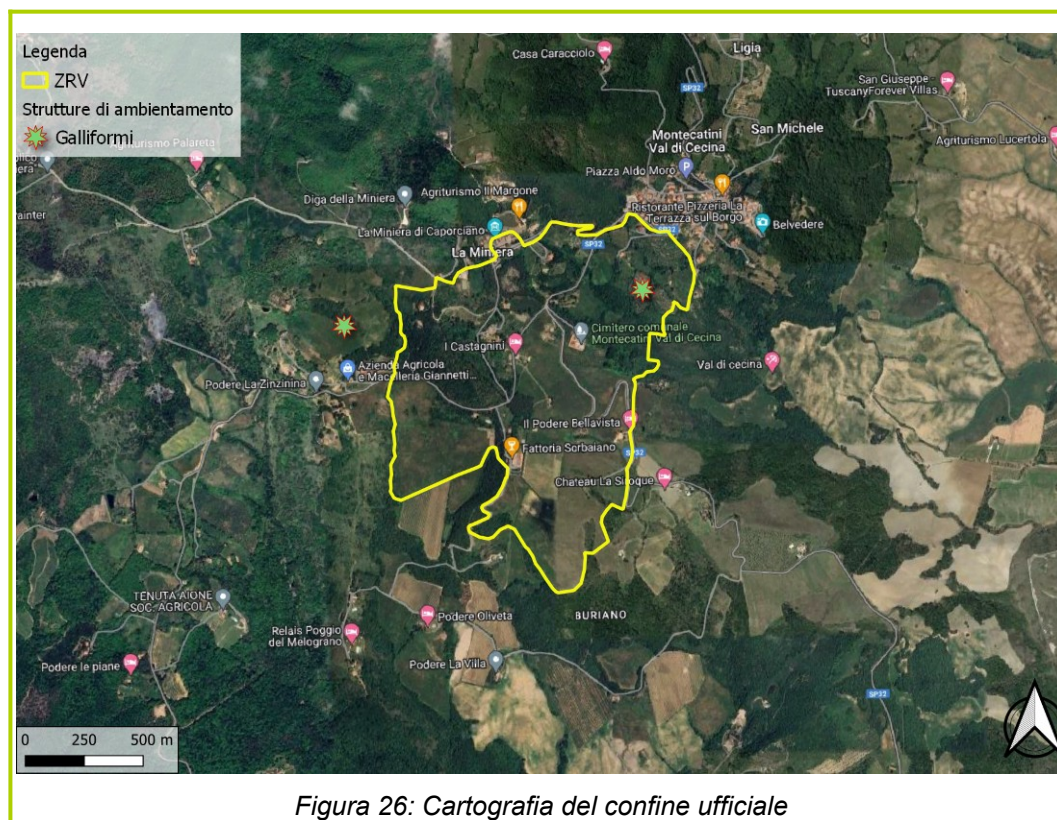


Figura 26: Cartografia del confine ufficiale

	2019	2020	2021	2022	2023
IPA Fagiano	0	0	0	0	0
Catture fagiano	0	0	0	0	0
Densità lepore (capi/100 ha)	0	0	0	0	0
Catture lepore	0	0	0	0	0
Densità volpe (capi/100 ha)	0	0	0	0	0
Controllo cinghiale (n°capi)	0	0	0	0	0
Controllo corvidi (n°capi)	0	0	0	0	0
Danni (€)	€ 0	€ 0	€ 0	€ 0	€ 0
€/ha danni su zrv	€ 0	€ 0	€ 0	€ 0	€ 0
Miglioramenti totale (ha)	0	0,70	0,70	1,50	1,40
% miglioramenti/tot sup	0%	0,56%	0,56%	1,20%	1,12%
N° agricoltori coinvolti	0	1	1	2	2
Fagiani immessi (n°capi)	200	460	500	480	300
Lepri immesse (n°capi)	0	10	5	0	0
Pernici immesse (n°capi)	0	50	125	125	120



Monteverdi

La ZRV Monteverdi ha una superficie di 7 ha. La superficie di bosco copre 6 ha ovvero il 85,71 % del totale mentre l'urbano è pari a 0 ha ovvero il 0 %.

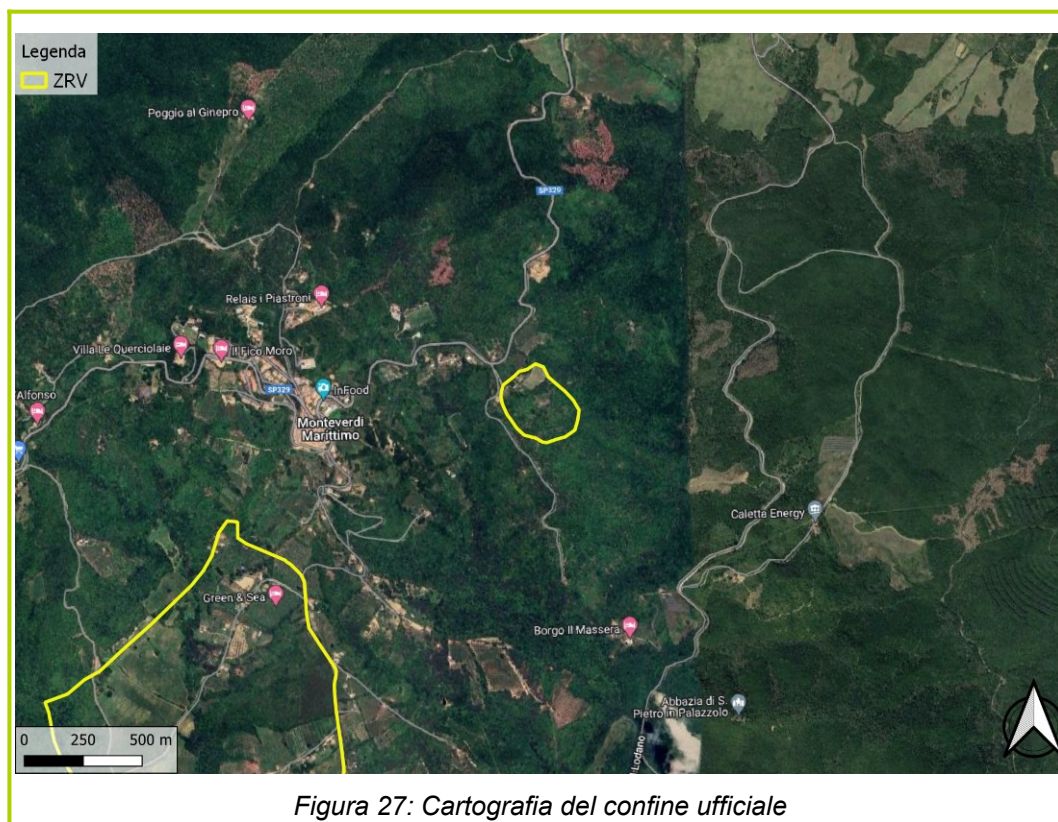


Figura 27: Cartografia del confine ufficiale

	2019	2020	2021	2022	2023
IPA Fagiano	0	0	0	0	0
Catture fagiano	0	0	0	0	0
Densità lepore (capi/100 ha)	0	0	0	0	0
Catture lepore	0	0	0	0	0
Densità volpe (capi/100 ha)	0	0	0	0	0
Controllo cinghiale (n°capi)	0	0	0	0	0
Controllo corvidi (n°capi)	0	0	0	0	0
Danni (€)	€ 0	€ 0	€ 0	€ 0	€ 0
€/ha danni su zrv	€ 0	€ 0	€ 0	€ 0	€ 0
Miglioramenti totale (ha)	0	0	0	0	0
% miglioramenti/tot sup	0%	0%	0%	0%	0%
N° agricoltori coinvolti	0	0	0	0	0
Fagiani immessi (n°capi)	0	0	0	0	0
Lepri immesse (n°capi)	0	0	0	0	0
Pernici immesse (n°capi)	0	0	0	0	0



Pomaia

La ZRV Pomaia ha una superficie di 371 ha. La superficie di bosco copre 21 ha ovvero il 5,66 % del totale mentre l'urbano è pari a 21 ha ovvero il 5,66 %.

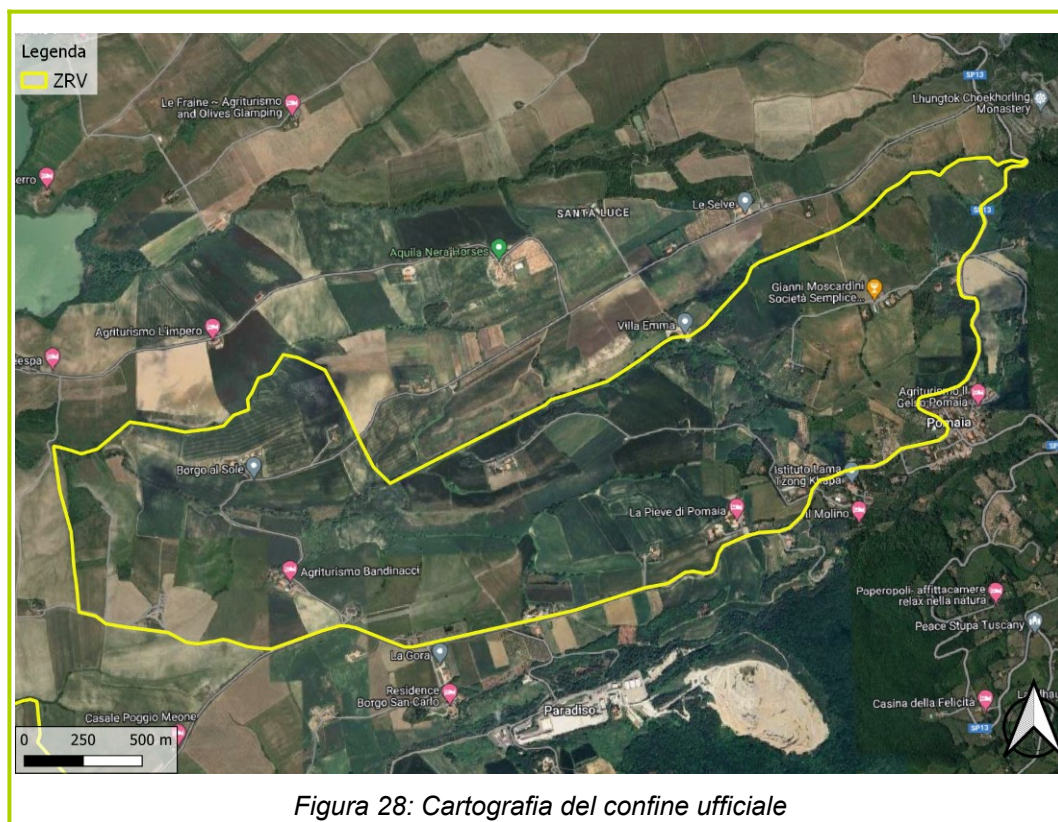


Figura 28: Cartografia del confine ufficiale

	2019	2020	2021	2022	2023
IPA Fagiano	0	0	17,50	5,60	9,20
Catture fagiano	0	5	6	6	7
Densità lepre (capi/100 ha)	0	0	0	0,42	1,32
Catture lepre	0	0	0	0	0
Densità volpe (capi/100 ha)	0	0	0	0,42	0
Controllo cinghiale (n°capi)	0	0	0	0	0
Controllo corvidi (n°capi)	16	8	42	56	104
Danni (€)	€ 550,00	€ 275,00	€ 299,20	€ 223,47	€ 0
€/ha danni su zrv	€ 1,48	€ 0,74	€ 0,81	€ 0,60	€ 0
Miglioramenti totale (ha)	3,11	4,50	5,61	7,20	5,00
% miglioramenti/tot sup	0,84%	1,21%	1,51%	1,94%	1,35%
N° agricoltori coinvolti	1	2	2	2	1
Fagiani immessi (n°capi)	0	0	0	0	0
Lepri immesse (n°capi)	0	0	0	0	0
Pernici immesse (n°capi)	0	0	0	0	0



Querceto

La ZRV Querceto ha una superficie di 1028 ha. La superficie di bosco copre 236 ha ovvero il 22,96 % del totale mentre l'urbano è pari a 51 ha ovvero il 4,96 %.

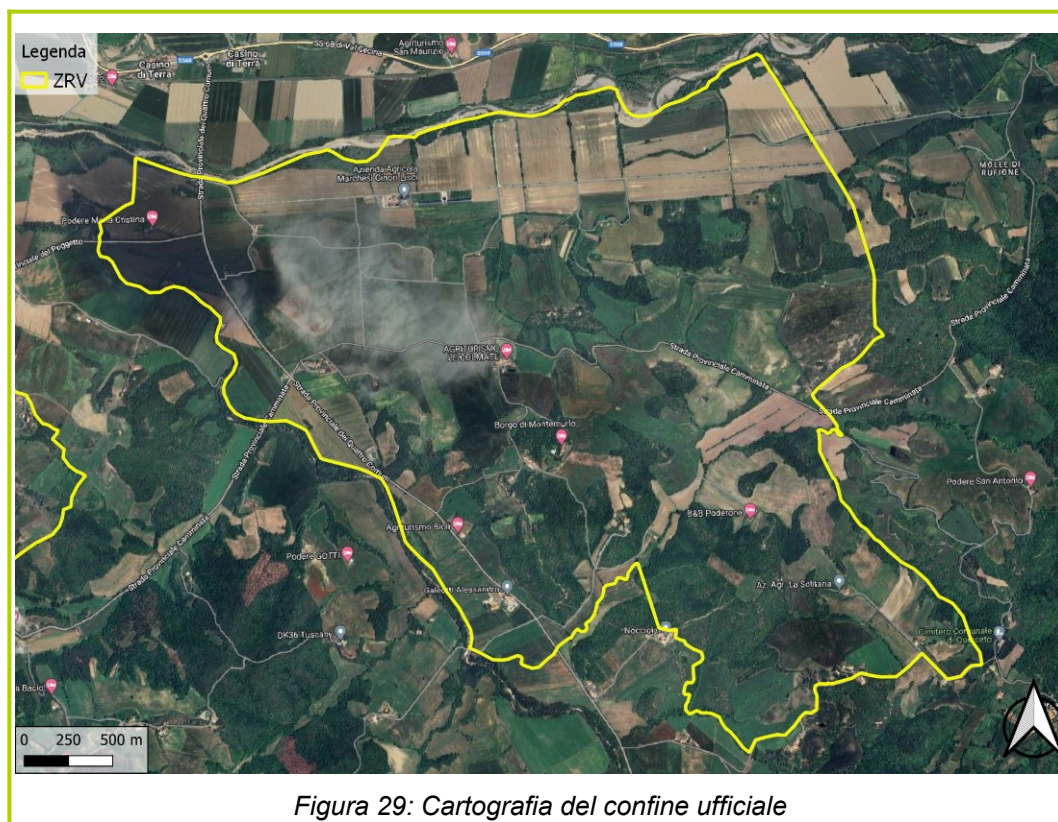


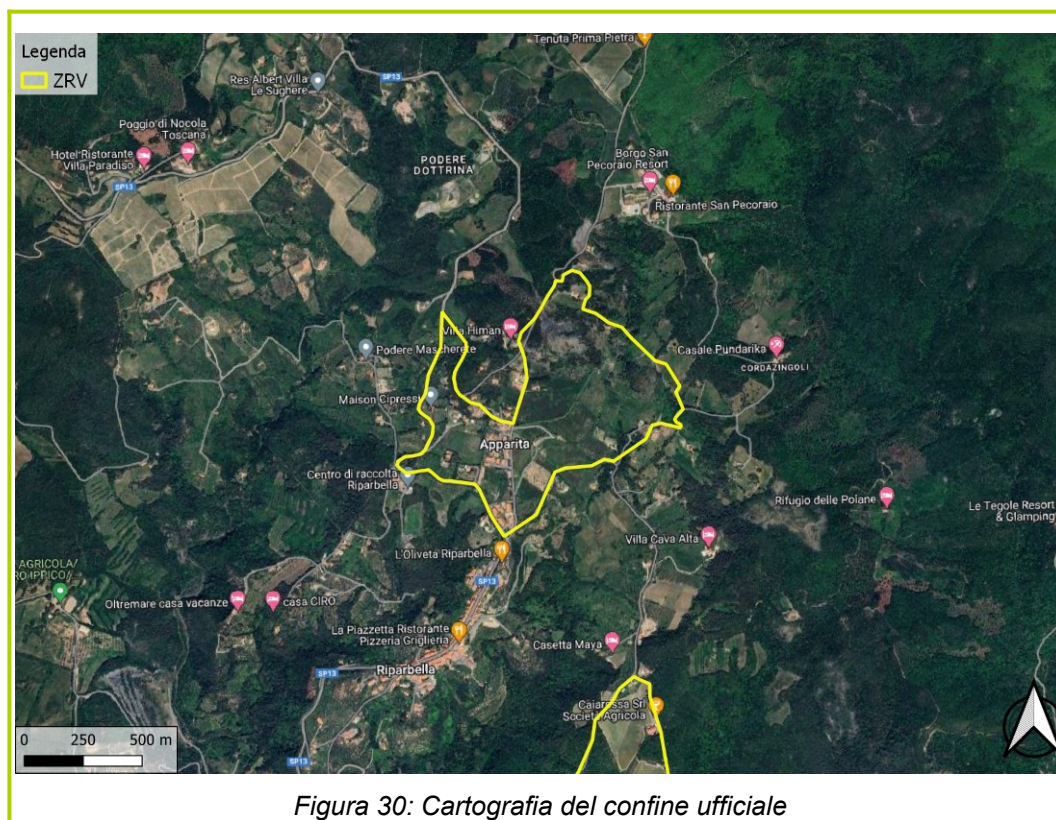
Figura 29: Cartografia del confine ufficiale

	2019	2020	2021	2022	2023
IPA Fagiano	0	0	0	4,00	21,50
Catture fagiano	0	0	0	0	0
Densità lepre (capi/100 ha)	0	0	0	4,70	9,37
Catture lepre	0	0	0	0	0
Densità volpe (capi/100 ha)	0	0	0	1,44	0,97
Controllo cinghiale (n°capi)	0	0	0	0	0
Controllo corvidi (n°capi)	0	0	61	0	0
Danni (€)	€ 0	€ 941,01	€ 1.271,90	€ 0	€ 0
€/ha danni su zrv	€ 0	€ 0,92	€ 1,24	€ 0	€ 0
Miglioramenti totale (ha)	0	2,10	3,80	34,11	6,09
% miglioramenti/tot sup	0%	0,20%	0,37%	3,32%	0,59%
N° agricoltori coinvolti	0	1	2	2	2
Fagiani immessi (n°capi)	0	0	0	0	0
Lepri immesse (n°capi)	0	0	0	0	0
Pernici immesse (n°capi)	0	0	0	0	0



Riparbella

La ZRV Riparbella ha una superficie di 60 ha. La superficie di bosco copre 15 ha ovvero il 25,00 % del totale mentre l'urbano è pari a 11 ha ovvero il 18,33 %.

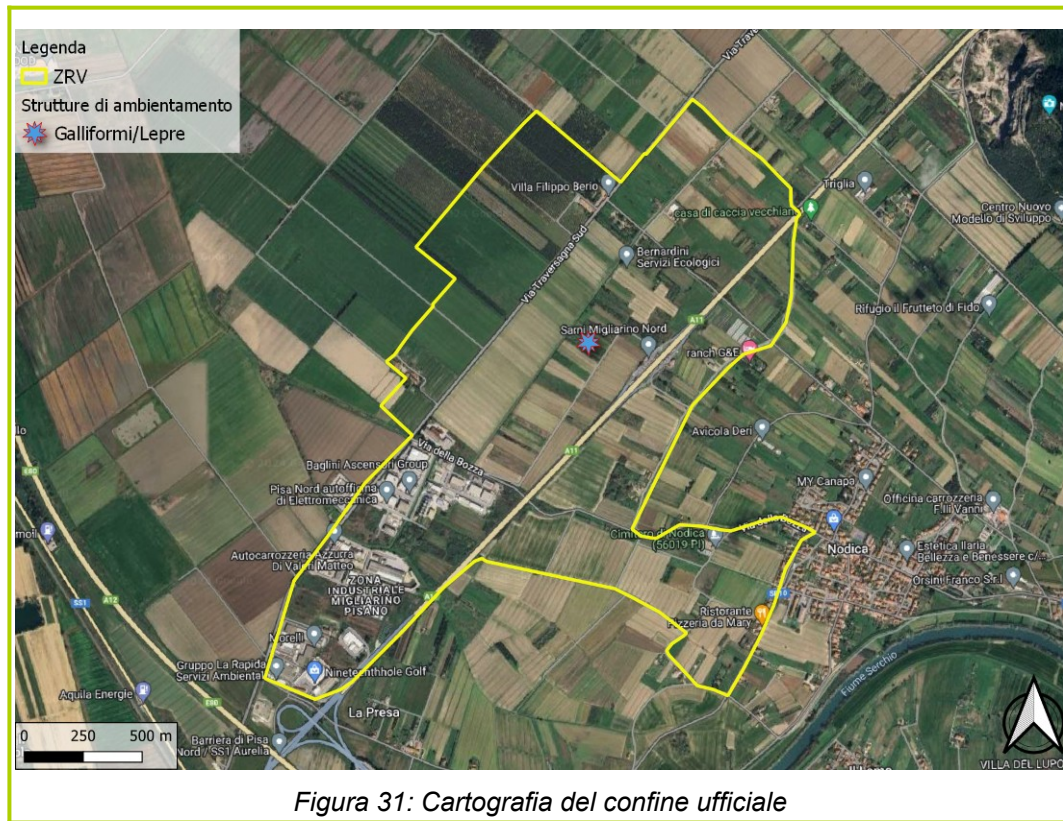


	2019	2020	2021	2022	2023
IPA Fagiano	0	0	0	0	0
Catture fagiano	0	0	0	0	0
Densità lepre (capi/100 ha)	0	0	0	0	0
Catture lepre	0	0	0	0	0
Densità volpe (capi/100 ha)	0	0	0	0	0
Controllo cinghiale (n°capi)	0	0	0	0	0
Controllo corvidi (n°capi)	0	0	0	0	0
Danni (€)	€ 0	€ 0	€ 0	€ 0	€ 0
€/ha danni su zrv	€ 0	€ 0	€ 0	€ 0	€ 0
Miglioramenti totale (ha)	0	0	0	0	0
% miglioramenti/tot sup	0%	0%	0%	0%	0%
N° agricoltori coinvolti	0	0	0	0	0
Fagiani immessi (n°capi)	0	0	0	0	0
Lepri immesse (n°capi)	0	0	0	0	0
Pernici immesse (n°capi)	0	0	0	0	0



Vecchiano

La ZRV Vecchiano ha una superficie di 312 ha. La superficie di bosco copre 6 ha ovvero il 1,92 % del totale mentre l'urbano è pari a 58 ha ovvero il 18,59 %.



	2019	2020	2021	2022	2023
IPA Fagiano	0	0	0	0	0
Catture fagiano	0	0	0	0	0
Densità lepre (capi/100 ha)	0	0	0	0	0
Catture lepre	0	0	0	0	0
Densità volpe (capi/100 ha)	0	0	0	0	0
Controllo cinghiale (n°capi)	0	0	0	0	0
Controllo corvidi (n°capi)	0	0	0	0	43
Danni (€)	€ 0	€ 0	€ 0	€ 0	€ 0
€/ha danni su zrv	€ 0	€ 0	€ 0	€ 0	€ 0
Miglioramenti totale (ha)	0	0	0	0	0,90
% miglioramenti/tot sup	0%	0%	0%	0%	0,29%
N° agricoltori coinvolti	0	0	0	0	1
Fagiani immessi (n°capi)	220	220	220	220	220
Lepri immesse (n°capi)	6	5	10	10	10
Pernici immesse (n°capi)	0	0	0	0	0